

เครื่องมือส่งเสริม  
การขับเคลื่อนประสิทธิภาพ  
การจัดการเรียนรู้ของสถานศึกษา  
ระดับการศึกษาขั้นพื้นฐาน  
.....  
**(สำหรับผู้บริหารสถานศึกษา)**

.....  
สิ่งพิมพ์ สกศ.อันดับที่ 8/2561  
ISBN 978-616-270-189-4



สำนักงานเลขาธิการสภาการศึกษา  
กระทรวงศึกษาธิการ

เครื่องมือส่งเสริมการขับเคลื่อนประสิทธิภาพการจัดการเรียนรู้  
ของสถานศึกษาระดับการศึกษาขั้นพื้นฐาน  
(สำหรับผู้บริหารสถานศึกษา)



สำนักงานเลขาธิการสภาการศึกษา  
กระทรวงศึกษาธิการ



371.14  
ส 691 ค

สำนักงานเลขาธิการสภาการศึกษา  
เครื่องมือส่งเสริมการขับเคลื่อนประสิทธิภาพการจัดการเรียนรู้  
ของสถานศึกษาระดับการศึกษาขั้นพื้นฐาน (สำหรับผู้บริหารสถานศึกษา)  
/ กรุงเทพฯ : 2562.  
54 หน้า  
ISBN : 978-616-270-189-4  
1. ประสิทธิภาพการจัดการเรียนรู้ 2. เครื่องมือผู้บริหาร 3. ชื่อเรื่อง

**เครื่องมือส่งเสริมการขับเคลื่อนประสิทธิภาพการจัดการเรียนรู้  
ของสถานศึกษาระดับการศึกษาขั้นพื้นฐาน  
(สำหรับผู้บริหารสถานศึกษา)**

สิ่งพิมพ์ สกศ.

อันดับที่ 8/2562

พิมพ์ครั้งที่ 1

มีนาคม 2562

จำนวน

1,000 เล่ม

ผู้จัดพิมพ์เผยแพร่

กลุ่มพัฒนานโยบายด้านการเรียนรู้  
สำนักมาตรฐานการศึกษาและพัฒนาการเรียนรู้  
สำนักงานเลขาธิการสภาการศึกษา กระทรวงศึกษาธิการ  
ถนนสุขโขทัย เขตดุสิต กรุงเทพฯ 10300  
โทรศัพท์ 0 2668 7974 หรือ 0 2668 7123 ต่อ 2560  
โทรสาร 0 2243 1129  
Web site: <http://www.onec.go.th>

พิมพ์ที่

บริษัท พริกหวานกราฟฟิค จำกัด  
90/6 ซอยจรัญสนิทวงศ์ 34/1  
ถนนจรัญสนิทวงศ์ แขวงอรุณอมรินทร์  
เขตบางกอกน้อย กรุงเทพฯ 10700  
โทรศัพท์ 0 2424 3249 0 2424 3252  
โทรสาร 0 2424 3249 0 2424 3252

## คำนำ

เครื่องมือส่งเสริมการขับเคลื่อนประสิทธิภาพการจัดการเรียนรู้ของสถานศึกษาระดับการศึกษาขั้นพื้นฐาน (สำหรับผู้บริหารสถานศึกษา) พัฒนาขึ้นเพื่อเอื้อประโยชน์ให้ผู้บริหารสถานศึกษาสามารถประเมินสมรรถนะการบริหารจัดการการเรียนรู้ได้ด้วยตนเอง ผ่านการประเมินตัวชี้วัดสมรรถนะการบริหารจัดการเรียนรู้ที่ครอบคลุมองค์ประกอบสมรรถนะด้านความรู้ ด้านทักษะ และด้านคุณลักษณะ และตัวชี้วัดสมรรถนะการมีส่วนร่วมของผู้มีส่วนเกี่ยวข้องที่ประเมินโดยผู้บริหารสถานศึกษา รวมทั้งหมด 10 ตัวชี้วัดหลัก 23 ตัวชี้วัดย่อย โดยชุดเครื่องมือส่งเสริมการขับเคลื่อนประสิทธิภาพการจัดการเรียนรู้ฯ นี้เป็นผลผลิตจากโครงการวิจัยและพัฒนาตัวชี้วัดประสิทธิภาพการจัดการเรียนรู้ของสถานศึกษาระดับการศึกษาขั้นพื้นฐาน และผ่านการทดลองใช้ในสถานศึกษาที่มีบริบทแตกต่างกัน จำนวน 20 แห่ง จากกระบวนการคัดเลือกกลุ่มตัวอย่างของงานวิจัยในแต่ละภูมิภาค ทั้งนี้ กลุ่มพัฒนานโยบายด้านการเรียนรู้ สำนักมาตรฐานการศึกษาและพัฒนาระบบงานเลขาธิการสภาการศึกษา เล็งเห็นว่า การพัฒนาเครื่องมือสำหรับการใช้เครื่องมือฯ ดังกล่าว จะช่วยสร้างความเข้าใจให้ผู้บริหารสถานศึกษาได้ใช้เครื่องมือนี้อย่างเต็มประสิทธิภาพและสามารถนำผลการประเมินตนเองและผลการประเมินสมรรถนะการมีส่วนร่วมของผู้มีส่วนเกี่ยวข้องไปใช้พัฒนาการจัดการเรียนรู้ให้เป็นไปตามบริบทและภูมิสังคมของสถานศึกษา และตามความถนัดของผู้เรียนที่สำคัญ คือ ผลการประเมินยังช่วยสะท้อนจุดเด่นและจุดที่ควรพัฒนาในสายวิชาชีพสำหรับผู้บริหารสถานศึกษา อีกทั้ง การใช้เครื่องมือส่งเสริมการขับเคลื่อนประสิทธิภาพการจัดการเรียนรู้ของผู้บริหารสถานศึกษาสอดคล้องกับแนวทางการประเมินรูปแบบใหม่ คือ การประเมินเพื่อพัฒนา กล่าวคือ พัฒนาศักยภาพในฐานะผู้นำแห่งการเปลี่ยนแปลงในสถานศึกษา พัฒนาครู พัฒนาผู้เรียน และยกระดับคุณภาพการศึกษาของไทยอย่างแท้จริง แทนการประเมินเพื่อตัดสินผลผ่านการประเมินโดยบุคคลภายนอกที่กำหนดเกณฑ์และมาตรฐานการประเมินแบบองค์รวม

ขอขอบคุณผู้มีส่วนเกี่ยวข้องทุกภาคส่วน อันประกอบด้วย คณะผู้วิจัย ผู้ทรงคุณวุฒิ ครูผู้บริหารสถานศึกษา และโรงเรียนที่เข้าร่วมโครงการทั้ง 20 แห่งที่ร่วมมือกัน จนทำให้ได้เครื่องมือส่งเสริมการขับเคลื่อนประสิทธิภาพการจัดการเรียนรู้ของสถานศึกษาระดับการศึกษาขั้นพื้นฐาน (สำหรับผู้บริหารสถานศึกษา) ฉบับสมบูรณ์ อันเป็นประโยชน์และนำไปขยายผลต่อไป



(นายสุภัทร จำปาทอง)

เลขาธิการสภาการศึกษา

## สารบัญ

	หน้า
คำนำ	(ก)
สารบัญ	(ข)
สารบัญตาราง	(ค)
สารบัญภาพ	(ง)
1. ความเป็นมาและความสำคัญ	1
2. การใช้คู่มือและรายละเอียดตัวชี้วัดสมรรถนะการบริหารจัดการเรียนรู้ของ ผู้บริหารสถานศึกษาและสมรรถนะการมีส่วนร่วมของผู้มีส่วนเกี่ยวข้อง	4
3. การวัดและประเมินผลตัวชี้วัดสมรรถนะการบริหารจัดการเรียนรู้ของผู้บริหารสถานศึกษา 11 และสมรรถนะการมีส่วนร่วมของผู้มีส่วนเกี่ยวข้อง	
4. ตัวชี้วัดสมรรถนะการบริหารจัดการเรียนรู้ของผู้บริหารสถานศึกษา	22
5. ตัวชี้วัดสมรรถนะการมีส่วนร่วมของผู้มีส่วนเกี่ยวข้อง	42
ภาคผนวก รายนามโรงเรียนที่เข้าร่วมโครงการวิจัยและพัฒนาตัวชี้วัดประสิทธิภาพ การจัดการเรียนรู้ของสถานศึกษาระดับการศึกษาขั้นพื้นฐาน	47

## สารบัญตาราง

	หน้า
ตารางที่ 1	5
สรุบบ่งค้ประกอบสมรรถนะและตัวชี้วัดการบริหารการจัดการเรียนรู้ ของผู้บริหารสถานศึกษา	
ตารางที่ 2	5
สรุบบ่งค้ประกอบสมรรถนะและตัวชี้วัดการมีส่วนร่วมของผู้มีส่วนเกี่ยวข้อง	
ตารางที่ 3	6
ตัวชี้วัดย่อยจำแนกตามประเด็นในแต่ละองค์ประกอบสมรรถนะการบริหาร การจัดการเรียนรู้ของผู้บริหารสถานศึกษา	
ตารางที่ 4	8
ตัวชี้วัดย่อยจำแนกตามประเด็นในแต่ละองค์ประกอบสมรรถนะการมีส่วนร่วม ของผู้มีส่วนเกี่ยวข้อง	
ตารางที่ 5	12
ตัวอย่างตารางการประเมินตนเองตามตัวชี้วัดสมรรถนะการบริหารจัดการ การเรียนรู้ของผู้บริหารสถานศึกษา	
ตารางที่ 6	15
แบบบันทึกคะแนนสมรรถนะการบริหารจัดการเรียนรู้ของผู้บริหาร สถานศึกษา (School Director's Scoring Sheet)	
ตารางที่ 7	16
แบบสรุบบ่งค้ประเมินผลการดำเนินงานตามตัวชี้วัดสมรรถนะการบริหาร การจัดการเรียนรู้ของผู้บริหารสถานศึกษาระดับการศึกษาขั้นพื้นฐาน	
ตารางที่ 8	17
แบบสรุบบ่งค้ประเมินผลการดำเนินงานจำแนกตามองค์ประกอบสมรรถนะ การบริหารจัดการเรียนรู้ของผู้บริหารสถานศึกษา	
ตารางที่ 9	19
แบบบันทึกคะแนนสมรรถนะการมีส่วนร่วมของผู้มีส่วนเกี่ยวข้อง (School Partnership's Scoring Sheet) (ประเมินโดยผู้บริหารสถานศึกษา)	
ตารางที่ 10	20
แบบสรุบบ่งค้ประเมินผลการดำเนินงานตามตัวชี้วัดสมรรถนะการมีส่วนร่วม ของผู้มีส่วนเกี่ยวข้อง (ประเมินโดยผู้บริหารสถานศึกษา)	
ตารางที่ 11	21
แบบสรุบบ่งค้ประเมินผลการดำเนินงานจำแนกตามองค์ประกอบสมรรถนะ การมีส่วนร่วมของผู้มีส่วนเกี่ยวข้อง (ประเมินโดยผู้บริหารสถานศึกษา)	

## สารบัญญภาพ

	หน้า
แผนภาพที่ 1 ตัวชี้วัดสมรรถนะการจัดการเรียนรู้ของผู้บริหารสถานศึกษา	9
แผนภาพที่ 2 ตัวชี้วัดสมรรถนะการจัดการเรียนรู้ของผู้มีส่วนเกี่ยวข้อง	10

## ความเป็นมาและความสำคัญ

เครื่องมือส่งเสริมการขับเคลื่อนประสิทธิภาพการจัดการเรียนรู้ของสถานศึกษาระดับการศึกษาขั้นพื้นฐาน (สำหรับผู้บริหารสถานศึกษา) ชุดนี้ เป็นหนึ่งในผลผลิตของสำนักงานเลขาธิการสภาการศึกษาจากโครงการวิจัยประสิทธิภาพการจัดการเรียนรู้ในสถานศึกษาระดับการศึกษาขั้นพื้นฐาน เรื่องการพัฒนาตัวชี้วัดประสิทธิภาพการจัดการเรียนรู้ของสถานศึกษาระดับการศึกษาขั้นพื้นฐานที่ผ่านกิจกรรมตามวัตถุประสงค์การวิจัย ดังนี้

1. กำหนดกรอบแนวทางการใช้คู่มือการวัดและประเมินผลตามตัวชี้วัดประสิทธิภาพการจัดการเรียนรู้ของสถานศึกษาระดับการศึกษาขั้นพื้นฐานในบริบทที่แตกต่างกัน
2. ปฏิบัติการการใช้คู่มือการวัดและประเมินผลตามตัวชี้วัดประสิทธิภาพการจัดการเรียนรู้ของสถานศึกษาระดับการศึกษาขั้นพื้นฐานในบริบทที่แตกต่างกัน
3. ติดตามผลการใช้คู่มือการวัดและประเมินผลตามตัวชี้วัดประสิทธิภาพการจัดการเรียนรู้ของสถานศึกษาระดับการศึกษาขั้นพื้นฐานในบริบทที่แตกต่างกัน

การศึกษาวิจัยในโครงการนี้ทำให้ได้ข้อมูลสำคัญซึ่งใช้เป็นแนวทางปรับปรุงเกณฑ์และตัวชี้วัดที่มีคุณภาพ นำมาสู่การปรับปรุงและขยายผลการใช้งานในวงกว้าง นั่นคือ การผลิตเครื่องมือส่งเสริมการขับเคลื่อนประสิทธิภาพการจัดการเรียนรู้ของสถานศึกษาระดับการศึกษาขั้นพื้นฐานสำหรับครูและสำหรับผู้บริหารสถานศึกษา

ผลผลิตจากโครงการวิจัยดังกล่าว มีเป้าหมายเพื่อส่งเสริมและขับเคลื่อนประสิทธิภาพการจัดการเรียนรู้ของสถานศึกษาระดับการศึกษาขั้นพื้นฐาน ซึ่งมีหัวใจหลักในการขับเคลื่อน คือ ครู ผู้บริหารสถานศึกษา และผู้มีส่วนเกี่ยวข้อง ดังนั้น สำนักงานเลขาธิการสภาการศึกษา เล็งเห็นว่าเครื่องมือส่งเสริมและขับเคลื่อนประสิทธิภาพการจัดการเรียนรู้ของสถานศึกษาระดับการศึกษาขั้นพื้นฐาน ที่ผ่านกระบวนการวิจัย พัฒนา ทดลองใช้และปรับปรุงแล้วนี้ จะเป็นประโยชน์ต่อครูและผู้บริหารสถานศึกษาในการนำไปใช้ปฏิบัติได้จริงในสถานการณ์ที่แตกต่างในสถานศึกษาระดับการศึกษาขั้นพื้นฐาน เพื่อหาแนวทางพัฒนาการสอนของครูให้มีคุณภาพ การส่งเสริมสภาพแวดล้อมการทำงานของครูและสภาพแวดล้อมการเรียนรู้ในโรงเรียน การพัฒนาวิชาชีพครู ความเชื่อ คุณลักษณะ และจิตวิญญาณความเป็นครูที่ส่งผลต่อการจัดการเรียนรู้ที่มีคุณภาพ ตลอดจนตัวชี้วัดที่ส่งเสริมให้ผู้บริหารสถานศึกษามีภาวะผู้นำทางวิชาการ มีศักยภาพในการบริหารจัดการ ทั้งด้านการบริหารงานวิชาการ การพัฒนาคุณภาพการศึกษา การส่งเสริมสนับสนุนการจัดการเรียนรู้เพื่อให้ครูสามารถ



จัดการเรียนรู้ได้อย่างมีประสิทธิภาพ และมีคุณธรรมและจริยธรรม รวมถึงการเสริมสร้างบทบาทของ การมีส่วนร่วมของผู้มีส่วนเกี่ยวข้องจากการร่วมมือกันระหว่าง บ้าน โรงเรียน และชุมชน ผ่านการ จัดตั้งสมาคม ชมรม การระดมทรัพยากร และการจัดกิจกรรมสนับสนุนการจัดการเรียนรู้ในรูปแบบ ต่างๆ เป็นต้น

ทั้งนี้การดำเนินงานวิจัยและพัฒนาดังกล่าวเป็นไปตามแนวทางที่สอดคล้องกับ

1. รัฐธรรมนูญแห่งราชอาณาจักรไทย พุทธศักราช 2560 ในหมวด 16 การปฏิรูปประเทศ มาตรา 258 จ. (3) ให้มีกลไกและระบบการผลิต คัดกรองและพัฒนาผู้ประกอบวิชาชีพครูและ อาจารย์ ให้ได้ผู้มีจิตวิญญาณของความเป็นครู มีความรู้ความสามารถอย่างแท้จริง ได้รับค่าตอบแทน ที่เหมาะสมกับความสามารถและประสิทธิภาพในการสอน รวมทั้งมีกลไกสร้างระบบคุณธรรมในการ บริหารงานบุคคลของผู้ประกอบวิชาชีพครู (4) ปรับปรุงการจัดการเรียนการสอนทุกระดับเพื่อให้ ผู้เรียนสามารถเรียนได้ตามความถนัดและปรับปรุงโครงสร้างของหน่วยงานที่เกี่ยวข้องเพื่อบรรลุ เป้าหมายดังกล่าว โดยสอดคล้องกันทั้งในระดับชาติและระดับพื้นที่

2. นโยบายของรัฐบาลพลเอกประยุทธ์ จันทร์โอชา นายกรัฐมนตรี

ข้อ 4 การศึกษาและเรียนรู้ การทะนุบำรุงศาสนา ศิลปะและวัฒนธรรม

(4.4) พัฒนาคอนกช่วงวัยโดยส่งเสริมการเรียนรู้ตลอดชีวิต เพื่อให้สามารถมีความรู้ และทักษะใหม่ที่สามารถประกอบอาชีพได้หลากหลายตามแนวโน้มการจ้างงานในอนาคต ปรับกระบวนการ เรียนรู้และหลักสูตรให้เชื่อมโยงกับภูมิสังคม โดยบูรณาการความรู้และคุณธรรมเข้าด้วยกัน เพื่อให้เอื้อต่อการพัฒนาผู้เรียนทั้งในด้านความรู้ ทักษะ การใฝ่เรียนรู้ การแก้ปัญหา การรับฟัง ความเห็นของผู้อื่น การมีคุณธรรม จริยธรรม และความเป็นพลเมืองดี โดยเน้นความร่วมมือระหว่าง ผู้เกี่ยวข้องทั้งในและนอกโรงเรียน

3. กรอบยุทธศาสตร์ชาติระยะ 20 ปี (พ.ศ. 2561 - 2580)

เป็นยุทธศาสตร์ชาติตามรัฐธรรมนูญแห่งราชอาณาจักรไทย เพื่อให้ประเทศไทยบรรลุ วิสัยทัศน์ “ประเทศไทยมีความมั่นคง มั่งคั่ง ยั่งยืน เป็นประเทศพัฒนาแล้ว ด้วยการพัฒนา ตามหลักปรัชญาของเศรษฐกิจพอเพียง” โดยยุทธศาสตร์ที่ 4.3 ยุทธศาสตร์ชาติด้านการพัฒนาและ เสริมสร้างศักยภาพทรัพยากรมนุษย์ มีเป้าหมายการพัฒนาที่สำคัญเพื่อพัฒนาคอนในทุกมิติและในทุก ช่วงวัยให้เป็นคนดี เก่ง และมีคุณภาพ มีทักษะที่จำเป็นในศตวรรษที่ 21 (4.2) การพัฒนาศักยภาพคน ตลอดช่วงชีวิต มุ่งเน้นการพัฒนาคนเชิงคุณภาพในทุกช่วงวัย ตั้งแต่ช่วงการตั้งครรภ์ ปฐมวัย วัยเด็ก วัยรุ่น วัยเรียน วัยผู้ใหญ่ วัยแรงงาน และวัยผู้สูงอายุ เพื่อสร้างทรัพยากรมนุษย์ที่มีศักยภาพ มีทักษะ ความรู้ เป็นคนดี มีวินัย เรียนรู้ได้ด้วยตนเองในทุกช่วงวัย (4.3) ปฏิรูปกระบวนการเรียนรู้ที่ตอบสนอง ต่อการเปลี่ยนแปลงในศตวรรษที่ 21 โดยมุ่งเน้น ผู้เรียนให้มีทักษะการเรียนรู้และมีใจใฝ่เรียนรู้

ตลอดเวลา มีการออกแบบระบบการเรียนรู้ใหม่ การเปลี่ยนบทบาทครู การเพิ่มประสิทธิภาพระบบบริหารจัดการศึกษา และการพัฒนาระบบการเรียนรู้ตลอดชีวิต

4. แผนการศึกษาแห่งชาติ พ.ศ. 2560 – 2579 ยุทธศาสตร์ที่ 3 การพัฒนาศักยภาพคนทุกช่วงวัยและการสร้างสังคมแห่งการเรียนรู้ มีเป้าหมายให้ผู้เรียนมีทักษะและคุณลักษณะพื้นฐานของพลเมืองไทยและทักษะและคุณลักษณะที่จำเป็นในศตวรรษที่ 21 มีทักษะความรู้ความสามารถและสมรรถนะตามมาตรฐานการศึกษาและมาตรฐานวิชาชีพ และพัฒนาคุณภาพชีวิตได้ตามศักยภาพสถานศึกษาทุกระดับการศึกษาสามารถจัดกิจกรรม/กระบวนการเรียนรู้ตามหลักสูตรอย่างมีคุณภาพและมาตรฐาน แหล่งเรียนรู้ สื่อ ตำราเรียน นวัตกรรม และสื่อการเรียนรู้มีคุณภาพและมาตรฐาน และประชาชนสามารถเข้าถึงได้โดยไม่จำกัดเวลาและสถานที่ มีระบบและกลไกการวัด การติดตามและประเมินผลอย่างมีประสิทธิภาพ มีระบบการผลิตครู อาจารย์ และบุคลากรทางการศึกษาได้มาตรฐานระดับสากล ครู อาจารย์ และบุคลากรทางการศึกษาได้รับการพัฒนาสมรรถนะตามมาตรฐาน

## การใช้คู่มือและรายละเอียดตัวชี้วัดสมรรถนะการบริหาร การจัดการเรียนรู้ของผู้บริหารสถานศึกษาและสมรรถนะ การมีส่วนร่วมของผู้มีส่วนเกี่ยวข้อง

เครื่องมือส่งเสริมและขับเคลื่อนประสิทธิภาพการจัดการเรียนรู้ของสถานศึกษาระดับ  
การศึกษาขั้นพื้นฐาน (สำหรับผู้บริหารสถานศึกษา) นี้ ประกอบด้วย

1. สรุปรองค์ประกอบสมรรถนะและตัวชี้วัดสมรรถนะการบริหารจัดการเรียนรู้ของ  
ผู้บริหารสถานศึกษาในระดับการศึกษาขั้นพื้นฐาน
2. สรุปรองค์ประกอบสมรรถนะและตัวชี้วัดสมรรถนะการมีส่วนร่วมของผู้มีส่วนเกี่ยวข้อง  
ในระดับการศึกษาขั้นพื้นฐาน
3. รายละเอียดตัวชี้วัดย่อยจำแนกตามประเด็นในแต่ละองค์ประกอบสมรรถนะการบริหาร  
จัดการเรียนรู้ของผู้บริหารสถานศึกษาในระดับการศึกษาขั้นพื้นฐาน
4. รายละเอียดตัวชี้วัดย่อยจำแนกตามประเด็นในแต่ละองค์ประกอบสมรรถนะการมีส่วนร่วม  
ของผู้มีส่วนเกี่ยวข้องในระดับการศึกษาขั้นพื้นฐาน

### 1. สรุปรองค์ประกอบสมรรถนะและตัวชี้วัดสมรรถนะการบริหารจัดการเรียนรู้ ของผู้บริหารสถานศึกษาในระดับการศึกษาขั้นพื้นฐาน

ตัวชี้วัดสมรรถนะการบริหารจัดการเรียนรู้ของผู้บริหารสถานศึกษาระดับการศึกษา  
ขั้นพื้นฐาน มีทั้งหมด 19 ตัวชี้วัดย่อย แบ่งตามองค์ประกอบสมรรถนะการบริหารจัดการเรียนรู้  
คือ ด้านความรู้ จำนวน 7 ข้อ ด้านทักษะ จำนวน 7 ข้อ และด้านคุณลักษณะ จำนวน 5 ข้อ  
ดังรายละเอียดตารางที่ 1

**ตารางที่ 1** สรุปลองค์ประกอบสมรรถนะและตัวชี้วัดการบริหารจัดการการเรียนรู้  
ของผู้บริหารสถานศึกษา

องค์ประกอบ	ตัวชี้วัดหลัก (ข้อ)		ตัวชี้วัดย่อย (ข้อ)
สมรรถนะการบริหาร การจัดการเรียนรู้ของ ผู้บริหารสถานศึกษา	1. ความรู้	2	7
	2. ทักษะ	2	7
	3. คุณลักษณะ	2	5
	<b>รวม</b>	<b>6</b>	<b>19</b>

**2. สรุปลองค์ประกอบสมรรถนะและตัวชี้วัดสมรรถนะการมีส่วนร่วม  
ของผู้มีส่วนเกี่ยวข้องในระดับการศึกษาขั้นพื้นฐาน**

ตัวชี้วัดสมรรถนะการมีส่วนร่วมของผู้มีส่วนเกี่ยวข้องในระดับการศึกษาขั้นพื้นฐาน มีทั้งหมด 4 ตัวชี้วัดย่อย แบ่งตามองค์ประกอบสมรรถนะ คือ ด้านความเข้มแข็งของภาคีเครือข่าย จำนวน 2 ข้อ และด้านความร่วมมือของภาคีเครือข่าย จำนวน 2 ข้อ ดังรายละเอียดตารางที่ 2

**ตารางที่ 2** สรุปลองค์ประกอบสมรรถนะและตัวชี้วัดการมีส่วนร่วมของผู้มีส่วนเกี่ยวข้อง

องค์ประกอบ	ตัวชี้วัดหลัก (ข้อ)		ตัวชี้วัดย่อย (ข้อ)
สมรรถนะการมีส่วนร่วม ของผู้มีส่วนเกี่ยวข้อง	1. ความรู้	2	2
	2. ทักษะ	2	2
	<b>รวม</b>	<b>4</b>	<b>4</b>

### 3. รายละเอียดตัวชี้วัดย่อยจำแนกตามประเด็นในแต่ละองค์ประกอบสมรรถนะ การบริหารจัดการเรียนรู้ของผู้บริหารสถานศึกษาในระดับการศึกษาขั้นพื้นฐาน

ตัวชี้วัดย่อยสำหรับการประเมินสมรรถนะการบริหารจัดการเรียนรู้ของผู้บริหารสถานศึกษา มีรายละเอียดจำแนกตามแต่ละประเด็นขององค์ประกอบสมรรถนะ ดังนี้ 1. สมรรถนะด้านความรู้ ประกอบด้วย 2 ประเด็น คือ การบริหารงานวิชาการและการพัฒนาคุณภาพการศึกษา 2. สมรรถนะด้านทักษะ ประกอบด้วย 2 ประเด็น คือ การบริหารงานวิชาการและการส่งเสริมสนับสนุนการจัดการเรียนรู้ และ 3. สมรรถนะด้านคุณลักษณะ ประกอบด้วย 2 ประเด็น คือ ภาวะผู้นำทางวิชาการ คุณธรรมและจริยธรรม ดังเสนอในตารางที่ 3

ตารางที่ 3 ตัวชี้วัดย่อยจำแนกตามประเด็นในแต่ละองค์ประกอบสมรรถนะการบริหารจัดการเรียนรู้ของผู้บริหารสถานศึกษา

1. สมรรถนะด้านความรู้	ข้อที่	ตัวชี้วัดย่อย
1. การบริหารงานวิชาการ	1	การบริหารหลักสูตรสถานศึกษา
	2	การจัดการเรียนรู้
	3	ทักษะการจัดการเรียนรู้ในศตวรรษที่ 21 (3R 8C)
	4	การวัดและประเมินผล
	5	การวิจัยเพื่อพัฒนาการเรียนรู้
2. การพัฒนาคุณภาพการศึกษา	6	การประกันคุณภาพการศึกษา
	7	การนำผลการประเมินคุณภาพการศึกษาไปใช้พัฒนาการจัดการเรียนรู้
2. สมรรถนะด้านทักษะ	ข้อที่	ตัวชี้วัดย่อย
1. การบริหารงานวิชาการ	8	การนิเทศ กำกับ ติดตาม และประเมินผล
	9	การใช้เทคโนโลยีสารสนเทศและการสื่อสาร
	10	การวิจัยเพื่อพัฒนาการเรียนรู้
2. การส่งเสริมสนับสนุน การจัดการเรียนรู้	11	การสื่อสาร
	12	การสร้างขวัญและกำลังใจที่จะกระตุ้นให้เกิดแรงบันดาลใจ
	13	การบริหารแบบมีส่วนร่วม
	14	การพัฒนาครูและบุคลากรทางการศึกษา

**ตารางที่ 3** ตัวชี้วัดย่อยจำแนกตามประเด็นในแต่ละองค์ประกอบสมรรถนะการบริหาร  
การจัดการเรียนรู้ของผู้บริหารสถานศึกษา (ต่อ)

3. สมรรถนะด้านคุณลักษณะ	ข้อที่	ตัวชี้วัดย่อย
1. ภาวะผู้นำทางวิชาการ	15	ภาวะผู้นำทางวิชาการ
	16	ภาวะผู้นำทางการเปลี่ยนแปลง
2. คุณธรรมและจริยธรรม	17	ซื่อสัตย์ ยุติธรรม โปร่งใส
	18	รับผิดชอบ
	19	ความเป็นกัลยาณมิตร

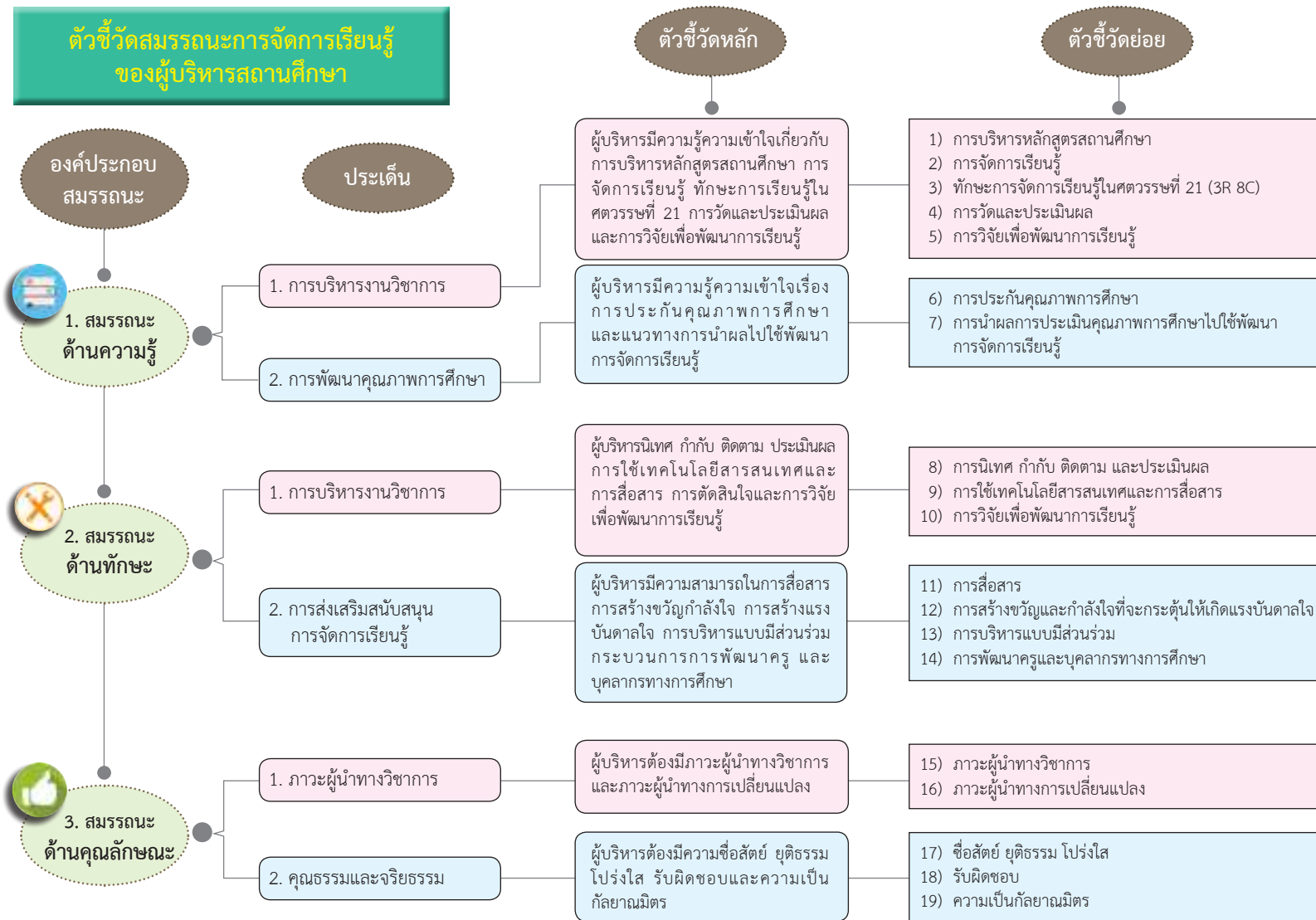
**4. รายละเอียดตัวชี้วัดย่อยจำแนกตามประเด็นในแต่ละองค์ประกอบสมรรถนะ  
การมีส่วนร่วมของผู้มีส่วนเกี่ยวข้องในระดับการศึกษาขั้นพื้นฐาน**

ตัวชี้วัดย่อยสำหรับการประเมินสมรรถนะการมีส่วนร่วมของผู้มีส่วนเกี่ยวข้อง มีรายละเอียด  
จำแนกตามแต่ละประเด็นขององค์ประกอบสมรรถนะ ดังนี้ 1. สมรรถนะด้านความเข้มแข็งของภาคี  
เครือข่าย ประกอบด้วย 2 ประเด็น คือ การส่งเสริมให้มีการจัดตั้งสมาคม ชมรม และ/หรือ กลุ่ม และ  
การส่งเสริมให้มีการจัดตั้งเครือข่ายผู้ปกครอง และ 2. สมรรถนะด้านความร่วมมือของภาคีเครือข่าย  
ประกอบด้วย 2 ประเด็น คือ การระดมทรัพยากรและการจัดกิจกรรมสนับสนุนการจัดการเรียนรู้  
ของภาคีเครือข่าย ดังเสนอในตารางที่ 4

**ตารางที่ 4** ตัวชี้วัดย่อยจำแนกตามประเด็นในแต่ละองค์ประกอบสมรรถนะการมีส่วนร่วม  
ของผู้มีส่วนเกี่ยวข้อง

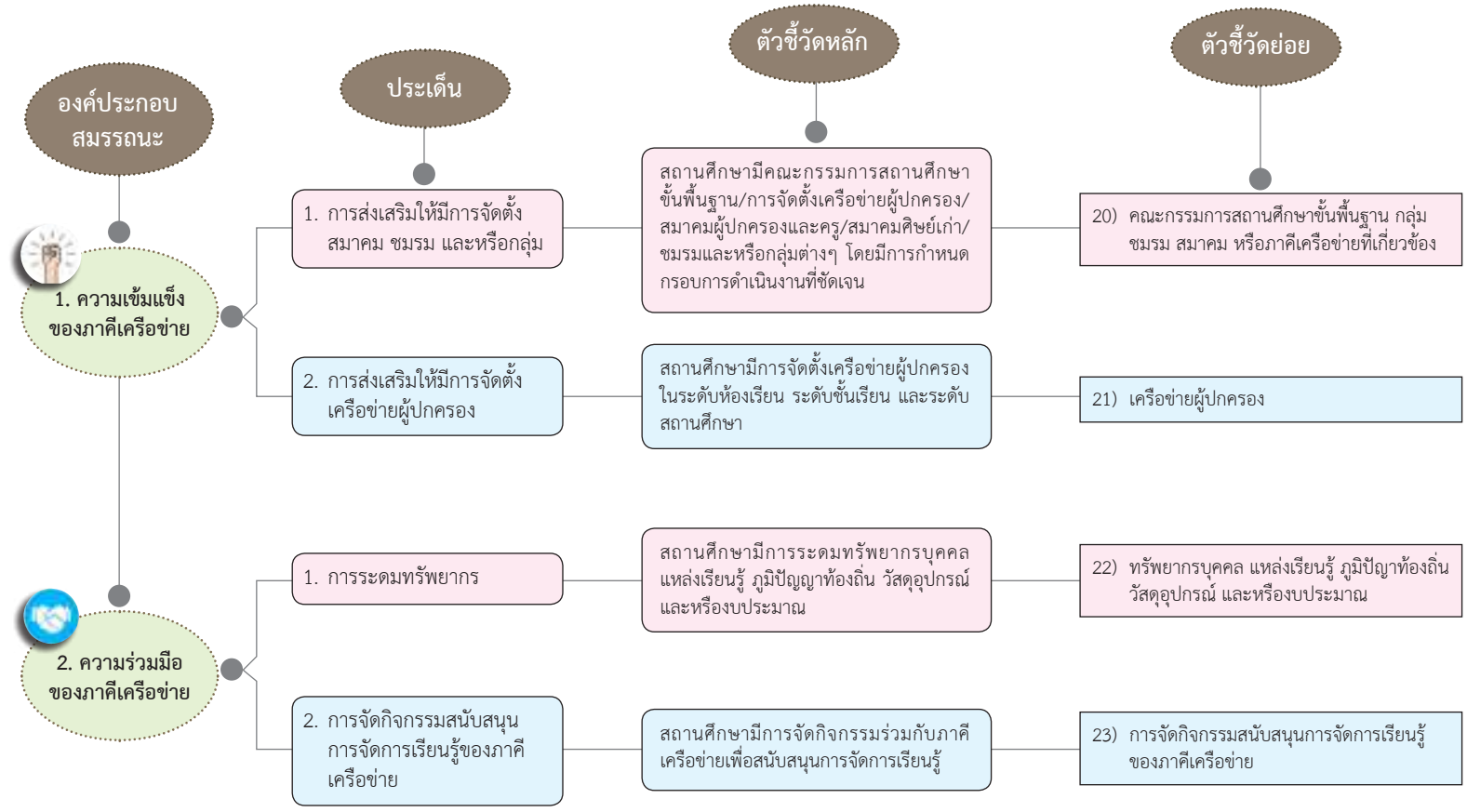
1. สมรรถนะด้านความเข้มแข็ง ของภาคีเครือข่าย	ข้อที่	ตัวชี้วัดย่อย
1. การส่งเสริมให้มีการจัดตั้งสมาคม ชมรม และ/หรือ กลุ่ม	20	คณะกรรมการสถานศึกษาขั้นพื้นฐาน กลุ่ม ชมรม สมาคม หรือภาคีเครือข่ายที่เกี่ยวข้อง
2. การส่งเสริมให้มีการจัดตั้ง เครือข่ายผู้ปกครอง	21	เครือข่ายผู้ปกครอง
2. สมรรถนะด้านความร่วมมือ ของภาคีเครือข่าย	ข้อที่	ตัวชี้วัดย่อย
1. การระดมทรัพยากร	22	ทรัพยากรบุคคล แหล่งเรียนรู้ ภูมิปัญญาท้องถิ่น วัสดุอุปกรณ์ และห้องบประมาณ
2. การจัดกิจกรรมสนับสนุน การจัดการเรียนรู้ของภาคีเครือข่าย	23	การจัดกิจกรรมสนับสนุนการจัดการเรียนรู้ ของภาคีเครือข่าย

# ตัวชี้วัดสมรรถนะการจัดการเรียนรู้ ของผู้บริหารสถานศึกษา





**ตัวชี้วัดสมรรถนะการจัดการเรียนรู้  
ของผู้มีส่วนเกี่ยวข้อง**



## การวัดและประเมินผลตัวชี้วัดสมรรถนะ การบริหารจัดการเรียนรู้ของผู้บริหารสถานศึกษา และสมรรถนะการมีส่วนร่วมของผู้มีส่วนเกี่ยวข้อง

เครื่องมือส่งเสริมการขับเคลื่อนประสิทธิภาพการจัดการเรียนรู้ของสถานศึกษาระดับการศึกษาขั้นพื้นฐาน สำหรับผู้บริหารสถานศึกษา ออกแบบขึ้นโดยให้ผู้บริหารสถานศึกษา เป็นผู้ประเมินทั้ง 2 ส่วน คือ ส่วนที่ 1. การประเมินสมรรถนะการบริหารจัดการเรียนรู้ของผู้บริหารสถานศึกษา และ ส่วนที่ 2. การประเมินสมรรถนะการมีส่วนร่วมของผู้มีส่วนเกี่ยวข้อง ซึ่งเครื่องมือดังกล่าวมีการออกแบบในรูปของตาราง ประกอบด้วย องค์กรประกอบสมรรถนะ ประเด็น ตัวชี้วัดหลักและตัวชี้วัดย่อยพร้อมคำอธิบายรายการดำเนินงานเสนอเป็นรายข้อ เกณฑ์การให้คะแนน แหล่งข้อมูล และช่องสำหรับการประเมินตนเอง ดังแสดงในตารางที่ 5

### ตารางที่ 5 ตัวอย่างตารางการประเมินตนเองตามตัวชี้วัดสมรรถนะการบริหารจัดการเรียนรู้ ของผู้บริหารสถานศึกษา

<b>ตัวชี้วัดสมรรถนะการบริหารจัดการเรียนรู้ของผู้บริหารสถานศึกษา</b>
<b>สมรรถนะด้านทักษะ ประเด็นที่ 2 การส่งเสริมสนับสนุนการจัดการเรียนรู้</b>
<b>ตัวชี้วัดหลัก</b> ผู้บริหารมีความสามารถในการสื่อสาร การสร้างขวัญกำลังใจ การสร้างแรงบันดาลใจ การบริหารแบบมีส่วนร่วม กระบวนการพัฒนาครูและบุคลากรทางการศึกษา

ตัวชี้วัดย่อยที่ 13

<b>การบริหารแบบมีส่วนร่วม</b> มีความสามารถในการสร้างโอกาสให้บุคคลที่มีส่วนเกี่ยวข้องในการจัดการเรียนรู้ เข้ามามีส่วนร่วมในการพัฒนากระบวนการจัดการเรียนรู้	
<b>รายการดำเนินงาน</b>	
1. เป็นผู้นำในการวางแผนพัฒนาการจัดการเรียนรู้ร่วมกับครูและผู้มีส่วนเกี่ยวข้องให้สอดคล้องกับบริบทของสถานศึกษา 2. เป็นผู้นำในการดำเนินงานพัฒนาการจัดการเรียนรู้ร่วมกับครูและผู้มีส่วนเกี่ยวข้อง 3. ใช้กระบวนการนิเทศแบบมีส่วนร่วมในการพัฒนาการจัดการเรียนรู้ 4. นำผลการนิเทศ กำกับ ติดตาม ไปใช้พัฒนาการจัดการเรียนรู้	
<b>เกณฑ์การให้คะแนน</b>	<b>แหล่งข้อมูล</b>
0 = ไม่มีการดำเนินงาน 1 = มีการดำเนินงาน 1 รายการ คือ ..... 2 = มีการดำเนินงาน 2 รายการ คือ ..... 3 = มีการดำเนินงาน 3 รายการ คือ ..... 4 = มีการดำเนินงานครบทุกรายการ	1. แผนกลยุทธ์/แผนพัฒนา/แผนปฏิบัติการ 2. หนังสือเชิญ คำสั่งแต่งตั้งคณะทำงาน 3. รายงานการประชุม 4. รายงานผลการนิเทศ กำกับ ติดตาม 5. ครู/ผู้มีส่วนเกี่ยวข้อง 6. อื่นๆ .....
การประเมินตนเองอยู่ในระดับ <input type="checkbox"/> ระดับ 0 <input type="checkbox"/> ระดับ 1 <input type="checkbox"/> ระดับ 2 <input type="checkbox"/> ระดับ 3 <input type="checkbox"/> ระดับ 4	

ตารางที่ 5 เป็นตัวอย่างการประเมินตนเองสำหรับผู้บริหารสถานศึกษา พร้อมคำอธิบาย ตาราง ดังนี้

1. เป็นการประเมินตามองค์ประกอบสมรรถนะด้านทักษะ ประเด็นที่ 2 การส่งเสริม สนับสนุนการจัดการเรียนรู้ พร้อมระบุตัวชี้วัดหลักและคำอธิบาย
2. เป็นการประเมินตัวชี้วัดย่อยที่ 13 พร้อมรายละเอียด ระบุไว้เพื่อกำหนดกรอบ การประเมินให้ชัดเจนในแต่ละตัวชี้วัดย่อย
3. รายการดำเนินงานระบุเป็นรายชื่อ เพื่อให้ผู้บริหารสถานศึกษาได้ตรวจสอบและประเมิน ตนเองว่ามีความรู้ มีการปฏิบัติ หรือมีคุณลักษณะอยู่ในระดับใดตามตัวชี้วัดย่อยที่กำหนด
4. จากรายการดำเนินงานในข้อ 3 ผู้บริหารสถานศึกษาสามารถใช้เกณฑ์การให้คะแนน ที่กำหนดในการประเมินตนเอง เช่น จากตัวอย่างดังกล่าวข้างต้น หากมีการดำเนินงาน 3 รายการ ให้ระบุในช่องว่างด้วยว่า เป็นรายการดำเนินงานใดบ้าง
5. แหล่งข้อมูล เป็นร่องรอย หลักฐาน ที่แสดงให้เห็นถึงการดำเนินงาน โดยผู้บริหาร สถานศึกษาสามารถทำเครื่องหมาย เช่น วงกลม หรือ กากบาททับข้อรายการที่ปรากฏ หากมีอื่นๆ เพิ่มเติม สามารถเขียนระบุได้
6. ช่องการประเมินตนเอง ผู้บริหารสถานศึกษาสามารถให้ผลการประเมินตนเองในระดับ 0 1 2 3 และ 4 ตามเกณฑ์การให้คะแนน ในแต่ละตัวชี้วัดย่อย

เพื่อความสะดวกในการประเมินผลทั้ง 23 ตัวชี้วัดย่อย จึงมีการออกแบบ แบบบันทึกคะแนน (Scoring Sheet) สำหรับผู้บริหารสถานศึกษา และแบบบันทึกคะแนนการมีส่วนร่วมของผู้มี ส่วนเกี่ยวข้อง ซึ่งประเมินโดยผู้บริหารสถานศึกษา เป็นการวัดและประเมินผลตัวชี้วัดอย่างง่าย มีขั้นตอนไม่ซับซ้อน เหมาะสำหรับผู้บริหารสถานศึกษาในการนำไปใช้ประเมินสมรรถนะการบริหาร การจัดการเรียนรู้ด้วยตนเอง อีกทั้งใช้ประเมินสมรรถนะการมีส่วนร่วมของผู้มีส่วนเกี่ยวข้อง โดยมี คำชี้แจงการใช้แบบบันทึกคะแนน ดังต่อไปนี้

## 1. แบบบันทึกคะแนนสมรรถนะการบริหารจัดการการเรียนรู้ของผู้บริหารสถานศึกษา (School Director's Scoring Sheet)

### คำชี้แจง

1. กรอกระดับคุณภาพการให้คะแนน 0, 1, 2, 3 หรือ 4 ในแต่ละตัวชี้วัดย่อย (ข้อ 1 - 19) ของแต่ละองค์ประกอบ (ตารางที่ 6)
2. หาค่าเฉลี่ยของแต่ละตัวชี้วัดหลักในแต่ละประเด็นของทั้ง 3 สมรรถนะ ตามสัญลักษณ์ ที่กำหนดขึ้น ดังนี้

สมรรถนะด้านความรู้	สมรรถนะด้านทักษะ	สมรรถนะด้านคุณลักษณะ
K1 : การบริหารงานวิชาการ K2 : การพัฒนาคุณภาพ การศึกษา	S1 : การบริหารงานวิชาการ S2 : การส่งเสริมสนับสนุนการจัดการเรียนรู้	A1 : ภาวะผู้นำทางวิชาการ A2 : คุณธรรมและจริยธรรม

3. แปลผลค่าเฉลี่ยของแต่ละตัวชี้วัดหลัก ตามระดับเกณฑ์คุณภาพที่กำหนด ดังนี้

#### เกณฑ์ระดับคุณภาพ

ค่าเฉลี่ย 0.00 – 0.49 หมายถึง มีการดำเนินงานในระดับปรับปรุงอย่างเร่งด่วน

ค่าเฉลี่ย 0.50 – 1.49 หมายถึง มีการดำเนินงานในระดับปรับปรุง

ค่าเฉลี่ย 1.50 – 2.49 หมายถึง มีการดำเนินงานในระดับพอใช้

ค่าเฉลี่ย 2.50 – 3.49 หมายถึง มีการดำเนินงานในระดับดี

ค่าเฉลี่ย 3.50 – 4.00 หมายถึง มีการดำเนินงานในระดับดีมาก

4. สรุปรวมจำนวนข้อการให้คะแนนระดับคุณภาพ 0, 1, 2, 3 หรือ 4

5. กรอกแบบสรุปการประเมินผลการดำเนินงานตามตัวชี้วัดสมรรถนะการบริหาร  
การจัดการเรียนรู้ของผู้บริหารสถานศึกษาในระดับการศึกษาขั้นพื้นฐาน (ตารางที่ 7)

6. กรอกแบบสรุปผลการประเมินการดำเนินงานจำแนกตามองค์ประกอบสมรรถนะ  
การบริหารจัดการเรียนรู้ของผู้บริหารสถานศึกษาในระดับการศึกษาขั้นพื้นฐาน (ตารางที่ 8)

ตารางที่ 6 แบบบันทึกคะแนนสมรรถนะการบริหารการจัดการเรียนรู้ของผู้บริหารสถานศึกษา (School Director's Scoring Sheet)

ชื่อ-สกุล ผู้ให้คะแนน ..... ตำแหน่ง .....

ผู้บริหาร สถานศึกษา	ตัวชี้วัดสมรรถนะการบริหารการจัดการเรียนรู้ของผู้บริหารสถานศึกษา (ตัวชี้วัดย่อย ข้อที่)																		
	ความรู้ (7 ข้อ)							ทักษะ (7 ข้อ)							คุณลักษณะ (5 ข้อ)				
	K1					K2		S1			S2				A1		A2		
	1	2	3	4	5	6	7	8	9	10	11	12	13	14	15	16	17	18	19
ค่าเฉลี่ย ( $\bar{X}$ )																			
ระดับ คุณภาพ																			

สรุปจำนวนข้อตัวชี้วัดย่อยที่ให้

ระดับคุณภาพ 0 จำนวน.....ข้อ

ระดับคุณภาพ 1 จำนวน.....ข้อ

ระดับคุณภาพ 2 จำนวน.....ข้อ

ระดับคุณภาพ 3 จำนวน.....ข้อ

ระดับคุณภาพ 4 จำนวน.....ข้อ

**ตารางที่ 7** แบบสรุปการประเมินผลการดำเนินงานตามตัวชี้วัดสมรรถนะการบริหารจัดการการเรียนรู้ของผู้บริหารสถานศึกษาระดับการศึกษา  
ขั้นพื้นฐาน

ชื่อ-สกุล ผู้ให้คะแนน ..... ตำแหน่ง.....

ตัวชี้วัดสมรรถนะการบริหารจัดการเรียนรู้ของผู้บริหารสถานศึกษา			
องค์ประกอบสมรรถนะ ด้านความรู้			
ตัวชี้วัดหลัก		$\bar{X}$	ระดับคุณภาพ
K1 การบริหารงานวิชาการ	ผู้บริหารมีความรู้ ความเข้าใจเกี่ยวกับการบริหารหลักสูตรสถานศึกษา การจัดการเรียนรู้ ทักษะการเรียนรู้ในศตวรรษที่ 21 การวัดและประเมินผล และการวิจัยเพื่อพัฒนาการเรียนรู้		
K2 การพัฒนาคุณภาพการศึกษา	ผู้บริหารมีความรู้ความเข้าใจเรื่องการประกันคุณภาพการศึกษาและแนวทางการนำผลไปใช้พัฒนาการจัดการเรียนรู้		
เฉลี่ยรวม			
ตัวชี้วัดสมรรถนะสมรรถนะการบริหารจัดการเรียนรู้ของผู้บริหารสถานศึกษา			
องค์ประกอบสมรรถนะ ด้านทักษะ			
ตัวชี้วัดหลัก		$\bar{X}$	ระดับคุณภาพ
S1 การบริหารงานวิชาการ	ผู้บริหารมีเทศ กำกับ ติดตาม ประเมินผล การใช้เทคโนโลยีสารสนเทศ และการสื่อสาร การตัดสินใจและการวิจัยเพื่อพัฒนาการเรียนรู้		
S2 การส่งเสริมสนับสนุนการจัดการเรียนรู้	ผู้บริหารมีการสื่อสาร สร้างขวัญและกำลังใจที่จะกระตุ้นให้เกิดแรงบันดาลใจ บริหารแบบมีส่วนร่วม และพัฒนาครูและบุคลากรทางการศึกษา		
เฉลี่ยรวม			

ตารางที่ 7 แบบสรุปการประเมินผลการดำเนินงานตามตัวชี้วัดสมรรถนะการบริหารการจัดการเรียนรู้ของผู้บริหารสถานศึกษาระดับการศึกษา  
ขั้นพื้นฐาน (ต่อ)

ตัวชี้วัดสมรรถนะการบริหารการจัดการเรียนรู้ของผู้บริหารสถานศึกษา			
องค์ประกอบสมรรถนะ ด้านคุณลักษณะ			
ตัวชี้วัดหลัก		$\bar{X}$	ระดับคุณภาพ
A1 ภาวะผู้นำทางวิชาการ	ผู้บริหารต้องมีภาวะผู้นำทางวิชาการและภาวะผู้นำทางการเปลี่ยนแปลง		
A2 คุณธรรมและจริยธรรม	ผู้บริหารต้องมีความซื่อสัตย์ ยุติธรรม โปร่งใส รับผิดชอบ และความเป็นกัลยาณมิตร		
เฉลี่ยรวม			

ตารางที่ 8 แบบสรุปผลการประเมินการดำเนินงานจำแนกตามองค์ประกอบสมรรถนะการบริหารการจัดการเรียนรู้ของผู้บริหารสถานศึกษา

ชื่อ-สกุล ผู้ให้คะแนน ..... ตำแหน่ง.....

ตัวชี้วัดสมรรถนะการบริหารการจัดการเรียนรู้ของผู้บริหารสถานศึกษา		
องค์ประกอบสมรรถนะ	$\bar{X}$	ระดับคุณภาพ
1. ด้านความรู้		
2. ด้านทักษะ		
3. ด้านคุณลักษณะ		
เฉลี่ยรวม		



## 2. แบบบันทึกคะแนนสมรรถนะการมีส่วนร่วมของผู้มีส่วนเกี่ยวข้อง (School Partnership's Scoring Sheet)

### คำชี้แจง

1. กรอกระดับคุณภาพการให้คะแนน 0, 1, 2, 3 หรือ 4 ในแต่ละตัวชี้วัดย่อย (ข้อ 20- 23) ของแต่ละองค์ประกอบ (ตารางที่ 9)
2. หาค่าเฉลี่ยของแต่ละตัวชี้วัดหลักในแต่ละประเด็นของทั้ง 2 สมรรถนะ ตามสัญลักษณ์ที่กำหนดขึ้น ดังนี้

สมรรถนะด้านความเข้มแข็งของภาคีเครือข่าย	สมรรถนะด้านความร่วมมือของภาคีเครือข่าย
P1 : การส่งเสริมให้มีการจัดตั้ง สมาคม ชมรม และหรือกลุ่ม	P3 : การระดมทรัพยากร
P2 : การส่งเสริมให้มีการจัดตั้งเครือข่ายผู้ปกครอง	P4 : การจัดกิจกรรมสนับสนุนการจัดการเรียนรู้ของภาคีเครือข่าย

3. แปลผลค่าเฉลี่ยของแต่ละตัวชี้วัดหลัก ตามระดับเกณฑ์คุณภาพที่กำหนด ดังนี้

#### เกณฑ์ระดับคุณภาพ

ค่าเฉลี่ย 0.00 – 0.49	หมายถึง	มีการดำเนินงานในระดับปรับปรุงอย่างเร่งด่วน
ค่าเฉลี่ย 0.50 – 1.49	หมายถึง	มีการดำเนินงานในระดับปรับปรุง
ค่าเฉลี่ย 1.50 – 2.49	หมายถึง	มีการดำเนินงานในระดับพอใช้
ค่าเฉลี่ย 2.50 – 3.49	หมายถึง	มีการดำเนินงานในระดับดี
ค่าเฉลี่ย 3.50 – 4.00	หมายถึง	มีการดำเนินงานในระดับดีมาก

4. สรุปรวมจำนวนข้อการให้คะแนนระดับคุณภาพ 0, 1, 2, 3 หรือ 4
5. กรอกแบบสรุปการประเมินผลการดำเนินงานตามตัวชี้วัดสมรรถนะการมีส่วนร่วมของผู้มีส่วนเกี่ยวข้องในระดับการศึกษาขั้นพื้นฐาน (ตารางที่ 10)
6. กรอกแบบสรุปผลการประเมินการดำเนินงานจำแนกตามองค์ประกอบสมรรถนะการมีส่วนร่วมของผู้มีส่วนเกี่ยวข้องในระดับการศึกษาขั้นพื้นฐาน (ตารางที่ 11)

ทั้งนี้ โรงเรียนสามารถสร้างแบบบันทึกคะแนนรวมในรูปของไฟล์ Excel และสร้างสูตรการคำนวณ เพื่อง่ายต่อการแปลผล และความสะดวกในการนำผลไปใช้ในการวิเคราะห์ประสิทธิภาพการจัดการเรียนรู้ในสถานศึกษาต่อไป

ตารางที่ 9 แบบบันทึกคะแนนสมรรถนะการมีส่วนร่วมของผู้มีส่วนเกี่ยวข้อง (School Partnership's Scoring Sheet)  
(ประเมินโดยผู้บริหารสถานศึกษา)

ชื่อ-สกุล ผู้ให้คะแนน ..... ตำแหน่ง.....

ผู้มีส่วนเกี่ยวข้อง	ตัวชี้วัดการมีส่วนร่วมของผู้มีส่วนเกี่ยวข้อง (ตัวชี้วัดย่อยข้อที่)			
	ความเข้มแข็งของภาคีเครือข่าย (2 ข้อ)		ความร่วมมือของภาคีเครือข่าย (2 ข้อ)	
	P1	P2	P3	P4
	20	21	22	23
ค่าเฉลี่ย ( $\bar{X}$ )				
ระดับคุณภาพ				

สรุปจำนวนข้อตัวชี้วัดย่อยที่ให้

ระดับคุณภาพ 0 จำนวน.....ข้อ

ระดับคุณภาพ 1 จำนวน.....ข้อ

ระดับคุณภาพ 2 จำนวน.....ข้อ

ระดับคุณภาพ 3 จำนวน.....ข้อ

ระดับคุณภาพ 4 จำนวน.....ข้อ

ตารางที่ 10 แบบสรุปการประเมินผลการดำเนินงานตามตัวชี้วัดสมรรถนะการมีส่วนร่วมของผู้มีส่วนเกี่ยวข้อง (ประเมินโดยผู้บริหารสถานศึกษา)

ตัวชี้วัดสมรรถนะการมีส่วนร่วมของผู้มีส่วนเกี่ยวข้อง			
องค์ประกอบสมรรถนะ ด้านความเข้มแข็งของภาคีเครือข่าย			
ตัวชี้วัดหลัก		$\bar{X}$	ระดับคุณภาพ
P1 การส่งเสริมให้มีการจัดตั้ง สมาคม ชมรม และหรือกลุ่ม	สถานศึกษามีคณะกรรมการสถานศึกษาขั้นพื้นฐาน/การจัดตั้งเครือข่าย ผู้ปกครอง/สมาคมผู้ปกครองและครู/สมาคมศิษย์เก่า/ชมรมและหรือกลุ่มต่างๆ โดยมีการกำหนดกรอบการดำเนินงานที่ชัดเจน		
P2 การส่งเสริมให้มีการจัดตั้งเครือข่าย ผู้ปกครอง	สถานศึกษามีการจัดตั้งเครือข่ายผู้ปกครองในระดับห้องเรียน ระดับชั้นเรียน และระดับสถานศึกษา		
เฉลี่ยรวม			
ตัวชี้วัดสมรรถนะการมีส่วนร่วมของผู้มีส่วนเกี่ยวข้อง			
องค์ประกอบสมรรถนะ ด้านความร่วมมือของภาคีเครือข่าย			
ตัวชี้วัดหลัก		$\bar{X}$	ระดับคุณภาพ
P3 การระดมทรัพยากร	สถานศึกษามีการระดมทรัพยากรบุคคล แหล่งเรียนรู้ ภูมิปัญญาท้องถิ่น วัสดุอุปกรณ์ และหรืองบประมาณ		
P4 การจัดกิจกรรมสนับสนุน การจัดการเรียนรู้ของภาคีเครือข่าย	สถานศึกษามีการจัดกิจกรรมร่วมกับภาคีเครือข่ายเพื่อสนับสนุน การจัดการเรียนรู้		
เฉลี่ยรวม			

**ตารางที่ 11** แบบสรุปผลการประเมินการดำเนินงานจำแนกตามองค์ประกอบสมรรถนะการมีส่วนร่วมของผู้มีส่วนเกี่ยวข้อง  
(ประเมินโดยผู้บริหารสถานศึกษา)

ชื่อ-สกุล ผู้ให้คะแนน ..... ตำแหน่ง.....

ตัวชี้วัดสมรรถนะการบริหารการจัดการเรียนรู้ของผู้บริหารสถานศึกษา		
องค์ประกอบสมรรถนะ	$\bar{X}$	ระดับคุณภาพ
1. ความเข้มแข็งของภาคีเครือข่าย		
2. ความร่วมมือของภาคีเครือข่าย		
<b>เฉลี่ยรวม</b>		

ตัวชี้วัดสมรรถนะการบริหารการจัดการเรียนรู้  
ของผู้บริหารสถานศึกษา  
ประกอบด้วย 6 ตัวชี้วัดหลัก 19 ตัวชี้วัดย่อย

<b>ตัวชี้วัดสมรรถนะการบริหารการจัดการเรียนรู้ของผู้บริหารสถานศึกษา</b>
<b>สมรรถนะด้านความรู้ ประเด็นที่ 1 การบริหารงานวิชาการ</b>
<b>ตัวชี้วัดหลัก</b> ผู้บริหารมีความรู้ความเข้าใจเกี่ยวกับการบริหารหลักสูตรสถานศึกษา การจัดการเรียนรู้ ทักษะการเรียนรู้ ในศตวรรษที่ 21 การวัดและประเมินผล และการวิจัยเพื่อพัฒนาการเรียนรู้

**ตัวชี้วัดย่อยที่ 1**

<b>การบริหารหลักสูตรสถานศึกษา</b> มีความรู้ความเข้าใจเรื่องการวางแผนในการจัดทำและพัฒนาหลักสูตรสถานศึกษา การจัดระบบข้อมูล โรงเรียน เอกสารหลักสูตร การจัดครูเข้าสอน ทรัพยากรสนับสนุน ระบบครูที่ปรึกษา ระบบการติดตามและ ประเมินผล	
<b>รายการดำเนินงาน</b>	
<ol style="list-style-type: none"> <li>มีการพัฒนาตนเองด้านหลักสูตรสถานศึกษา</li> <li>มีคณะกรรมการบริหารหลักสูตรสถานศึกษา</li> <li>มีหลักสูตรสถานศึกษาที่สอดคล้องกับหลักสูตรการศึกษาปฐมวัย/หลักสูตรแกนกลางการศึกษาขั้นพื้นฐาน ที่ตอบสนองต่อความสนใจของผู้เรียนและบริบทแต่ละพื้นที่</li> <li>หลักสูตรสถานศึกษาได้รับความเห็นชอบจากคณะกรรมการสถานศึกษาขั้นพื้นฐาน</li> <li>มีแผนบริหารงานวิชาการของสถานศึกษา มีรายงานการพัฒนาหลักสูตรสถานศึกษา</li> </ol>	
<b>เกณฑ์การให้คะแนน</b>	<b>แหล่งข้อมูล</b>
<p>0 = ไม่มีการดำเนินงาน</p> <p>1 = มีการดำเนินงาน 1 รายการ คือ .....</p> <p>2 = มีการดำเนินงาน 2 รายการ คือ .....</p> <p>3 = มีการดำเนินงาน 3 รายการ คือ .....</p> <p>4 = มีการดำเนินงาน 4 รายการขึ้นไป คือ.....</p>	<ol style="list-style-type: none"> <li>เอกสารที่แสดงถึงการพัฒนาตนเอง เช่น คำสั่ง ราชการ หนังสือเชิญ เอกสารรับรองการเข้ารับ การอบรม เป็นต้น</li> <li>คำสั่งแต่งตั้งคณะกรรมการบริหารหลักสูตร สถานศึกษา</li> <li>หลักสูตรสถานศึกษา</li> <li>ประกาศใช้หลักสูตรสถานศึกษา</li> <li>แผนการจัดชั้นเรียน</li> <li>คำสั่งแต่งตั้งที่เกี่ยวข้อง</li> <li>เอกสารประเมินหลักสูตร</li> <li>ตารางเรียน</li> <li>ตาราง/บันทึกการใช้ห้องเรียน</li> <li>แผนบริหารงานวิชาการของสถานศึกษา</li> <li>ครู/ผู้มีส่วนเกี่ยวข้อง</li> <li>รายงานการประชุมสถานศึกษา ที่ให้ความเห็นชอบหลักสูตรสถานศึกษา</li> <li>อื่น .....</li> </ol>
การประเมินตนเองอยู่ในระดับ <input type="checkbox"/> ระดับ 0 <input type="checkbox"/> ระดับ 1 <input type="checkbox"/> ระดับ 2 <input type="checkbox"/> ระดับ 3 <input type="checkbox"/> ระดับ 4	

## ตัวชี้วัดสมรรถนะการบริหารจัดการเรียนรู้ของผู้บริหารสถานศึกษา

## สมรรถนะด้านความรู้ ประเด็นที่ 1 การบริหารงานวิชาการ

## ตัวชี้วัดหลัก

ผู้บริหารมีความรู้ความเข้าใจเกี่ยวกับการบริหารหลักสูตรสถานศึกษา การจัดการเรียนรู้ ทักษะการเรียนรู้ ในศตวรรษที่ 21 การวัดและประเมินผล และการวิจัยเพื่อพัฒนาการเรียนรู้

## ตัวชี้วัดย่อยที่ 2

## การจัดการเรียนรู้

มีความรู้ความเข้าใจเรื่องการจัดการเรียนรู้ที่เน้นผู้เรียนเป็นสำคัญ มีนวัตกรรมการจัดการเรียนรู้ การใช้เทคโนโลยีในการจัดการเรียนรู้ การจัดทรัพยากรและสภาพแวดล้อมสนับสนุนการเรียนรู้

## รายการดำเนินงาน

1. มีการพัฒนาตนเองด้านการจัดการเรียนรู้ที่เน้นผู้เรียนเป็นสำคัญ
2. มีแผนกลยุทธ์หรือแผนพัฒนาที่สนับสนุนการจัดการเรียนรู้ที่เน้นผู้เรียนเป็นสำคัญ มีนวัตกรรมการจัดการเรียนรู้ การใช้เทคโนโลยีในการจัดการเรียนรู้ การจัดทรัพยากรและสภาพแวดล้อมสนับสนุนการเรียนรู้
3. มีการส่งเสริมและสนับสนุนให้ครูใช้สื่อและนวัตกรรมในการจัดการเรียนรู้
4. มีผลงานนักเรียนที่สะท้อนทักษะกระบวนการคิด
5. มีการนิเทศ กำกับ ติดตาม การจัดการเรียนรู้อย่างต่อเนื่อง
6. นำผลการนิเทศ กำกับ ติดตาม มาใช้ในการวางแผนพัฒนาในการจัดการเรียนรู้

## เกณฑ์การให้คะแนน

## แหล่งข้อมูล

0 = ไม่มีการดำเนินงาน	1. เอกสารที่แสดงถึงการพัฒนาตนเอง เช่น คำสั่ง ราชการ หนังสือเชิญ เอกสารรับรอง การเข้ารับการอบรม เป็นต้น
1 = มีการดำเนินงาน 1 - 2 รายการ คือ .....	2. แผนกลยุทธ์หรือแผนพัฒนา
2 = มีการดำเนินงาน 3 รายการ คือ .....	3. แผนการจัดการเรียนรู้
3 = มีการดำเนินงาน 4 รายการ คือ .....	4. สื่อและนวัตกรรม
4 = มีการดำเนินงาน 5 รายการขึ้นไป คือ.....	5. ผลงานนักเรียน
	6. เอกสารนิเทศ กำกับติดตาม
	7. ครู/ผู้มีส่วนเกี่ยวข้อง
	8. รายงานการประชุม
	9. อื่นๆ .....

การประเมินตนเองอยู่ในระดับ  ระดับ 0  ระดับ 1  ระดับ 2  ระดับ 3  ระดับ 4

**ตัวชี้วัดสมรรถนะการบริหารจัดการเรียนรู้ของผู้บริหารสถานศึกษา**

**สมรรถนะด้านความรู้ ประเด็นที่ 1 การบริหารงานวิชาการ**

**ตัวชี้วัดหลัก**

ผู้บริหารมีความรู้ความเข้าใจเกี่ยวกับการบริหารหลักสูตรสถานศึกษา การจัดการเรียนรู้ ทักษะการเรียนรู้ ในศตวรรษที่ 21 การวัดและประเมินผล และการวิจัยเพื่อพัฒนาการเรียนรู้

**ตัวชี้วัดย่อยที่ 3**

**ทักษะการจัดการเรียนรู้ในศตวรรษที่ 21 (3R 8C)**

มีความรู้ความเข้าใจเกี่ยวกับทักษะการเรียนรู้ในศตวรรษที่ 21 ประกอบด้วย 3R ประกอบด้วย

1. การอ่านออก (Reading) 2. การเขียนได้ (Writing) และ 3. การคิดเลขเป็น (Arithmetic) 8C ประกอบด้วย 1. การสอนเด็กให้คิดอย่างมีวิจารณญาณ (Critical Thinking and Problem Solving) 2. มีทักษะด้านการสร้างสรรค์และนวัตกรรม (Creativity and Innovation) 3. ทักษะการทำงานเป็นทีม (Collaboration, Teamwork and Leadership) 4. มีทักษะด้านคอมพิวเตอร์และเทคโนโลยีสารสนเทศและการสื่อสาร (Computing and ICT Literacy) 5. มีทักษะด้านความเข้าใจความต่างทางวัฒนธรรม (Cross-Cultural Understanding) 6. มีทักษะด้านการสื่อสารสารสนเทศและรู้เท่าทันสื่อ (Communications, Information, and Media Literacy) 7. มีทักษะด้านอาชีพและการเรียนรู้ (Career and Learning Skills) และ 8. ความเห็นอกเห็นใจ มีเมตตา กรุณา วินัย คุณธรรม จริยธรรม (Compassion)

**รายการดำเนินงาน**

1. มีการพัฒนาตนเองเกี่ยวกับทักษะการเรียนรู้ในศตวรรษที่ 21
2. เป็นผู้นำในการวางแผนกลยุทธ์หรือแผนพัฒนาที่สอดคล้องกับทักษะการเรียนรู้ในศตวรรษที่ 21
3. มีการสื่อสารแนวทางการจัดการเรียนรู้เพื่อพัฒนาทักษะการเรียนรู้ในศตวรรษที่ 21 กับครู/ผู้มีส่วนเกี่ยวข้อง
4. มีการนิเทศกำกับติดตามการจัดการเรียนรู้ให้สอดคล้องกับทักษะการเรียนรู้ในศตวรรษที่ 21
5. มีการนำผลการนิเทศกำกับติดตามมาใช้ในพัฒนาการจัดการเรียนรู้

**เกณฑ์การให้คะแนน**

**แหล่งข้อมูล**

- 0 = ไม่มีการดำเนินงาน  
1 = มีการดำเนินงาน 1 รายการ คือ .....
- 2 = มีการดำเนินงาน 2 รายการ คือ .....
- 3 = มีการดำเนินงาน 3 รายการ คือ .....
- 4 = มีการดำเนินงาน 4 รายการขึ้นไป  
คือ.....

1. เอกสารที่แสดงถึงการพัฒนาตนเอง เช่น คำสั่งราชการ หนังสือเชิญ เอกสารรับรอง การเข้ารับการอบรม เป็นต้น
2. แผนกลยุทธ์หรือแผนพัฒนา
3. รายงานการประชุมของสถานศึกษา
4. แผนปฏิบัติการประจำปี
5. เอกสารการนิเทศกำกับติดตาม
6. ครู/ผู้มีส่วนเกี่ยวข้อง
7. อื่นๆ .....

การประเมินตนเองอยู่ในระดับ  ระดับ 0  ระดับ 1  ระดับ 2  ระดับ 3  ระดับ 4 คือ



## ตัวชี้วัดสมรรถนะการบริหารจัดการเรียนรู้ของผู้บริหารสถานศึกษา

## สมรรถนะด้านความรู้ ประเด็นที่ 1 การบริหารงานวิชาการ

## ตัวชี้วัดหลัก

ผู้บริหารมีความรู้ความเข้าใจเกี่ยวกับการบริหารหลักสูตรสถานศึกษา การจัดการเรียนรู้ ทักษะการเรียนรู้  
ในศตวรรษที่ 21 การวัดและประเมินผล และการวิจัยเพื่อพัฒนาการเรียนรู้

## ตัวชี้วัดย่อยที่ 4

## การวัดและประเมินผล

มีความรู้ความเข้าใจเรื่องการวัดและประเมินผลเพื่อพัฒนาการเรียนรู้ของผู้เรียน

## รายการดำเนินงาน

1. มีการพัฒนาตนเองเกี่ยวกับการวัดและประเมินผลเพื่อพัฒนาการเรียนรู้ของผู้เรียน
2. มีการพัฒนาครูด้านการวัดและประเมินผลการเรียนรู้
3. เป็นผู้นำในการจัดทำแผน/ปฏิทินการวัดและประเมินผลการเรียนรู้
4. มีคู่มือการวัดและประเมินผลการเรียนรู้เพื่อพัฒนาการเรียนรู้ของผู้เรียนที่สอดคล้องกับบริบทของสถานศึกษา
5. สนับสนุนให้ครูใช้การวัดและประเมินผลการเรียนรู้ของผู้เรียนด้วยวิธีการที่หลากหลาย
6. มีการนิเทศ กำกับ ติดตาม การวัดและประเมินผลการเรียนรู้อย่างต่อเนื่อง
7. มีผลงานของนักเรียนที่สะท้อนกระบวนการประเมินที่หลากหลาย

## เกณฑ์การให้คะแนน

## แหล่งข้อมูล

0 = ไม่มีการดำเนินงาน	1. เอกสารที่แสดงถึงการพัฒนาตนเอง เช่น คำสั่ง ราชการ หนังสือเชิญ เอกสารรับรองการ เข้ารับการอบรม เป็นต้น
1 = มีการดำเนินงาน 1 - 2 รายการ คือ .....	2. แผนปฏิบัติการ
2 = มีการดำเนินงาน 3 - 4 รายการ คือ .....	3. แผน/ปฏิทินการวัดและประเมินผลการเรียนรู้
3 = มีการดำเนินงาน 5 รายการ คือ .....	4. แผนการจัดการเรียนรู้
4 = มีการดำเนินงาน 6 รายการขึ้นไป คือ.....	5. คู่มือการวัดและประเมินผลการเรียนรู้ของ สถานศึกษา
	6. รายงานจัดทำคู่มือการวัดและประเมินผล การเรียนรู้
	4. ผลงานของนักเรียน
	8. เอกสารนิเทศ กำกับติดตาม
	9. ครู/ผู้มีส่วนเกี่ยวข้อง
	10. อื่นๆ .....

การประเมินตนเองอยู่ในระดับ  ระดับ 0  ระดับ 1  ระดับ 2  ระดับ 3  ระดับ 4

<b>ตัวชี้วัดสมรรถนะการบริหารจัดการเรียนรู้ของผู้บริหารสถานศึกษา</b>
<b>สมรรถนะด้านความรู้ ประเด็นที่ 1 การบริหารงานวิชาการ</b>
<b>ตัวชี้วัดหลัก</b> ผู้บริหารมีความรู้ความเข้าใจเกี่ยวกับการบริหารหลักสูตรสถานศึกษา การจัดการเรียนรู้ ทักษะการเรียนรู้ ในศตวรรษที่ 21 การวัดและประเมินผล และการวิจัยเพื่อพัฒนาการเรียนรู้

**ตัวชี้วัดย่อยที่ 5**

<b>การวิจัยเพื่อพัฒนาการเรียนรู้</b> มีความรู้ความเข้าใจเรื่องการวิจัยเพื่อพัฒนาการเรียนรู้ของผู้เรียนและการนำผลการวิจัยไปพัฒนา การเรียนรู้อย่างต่อเนื่อง	
<b>รายการดำเนินงาน</b>	
<ol style="list-style-type: none"> <li>1. มีการพัฒนาตนเองเกี่ยวกับการวิจัยเพื่อพัฒนาการเรียนรู้</li> <li>2. ให้คำปรึกษาเกี่ยวกับการวิจัยเพื่อแก้ปัญหา/พัฒนาการจัดการเรียนรู้แก่ครูและบุคลากรทางการศึกษา</li> <li>3. สนับสนุน/ส่งเสริมให้ครูทำวิจัยเพื่อพัฒนาการเรียนรู้ของผู้เรียน และนำผลงานวิจัยไปใช้เพื่อพัฒนาการเรียนรู้ อย่างต่อเนื่อง</li> <li>4. มีการนำผลวิจัยไปกำหนดนโยบายและแนวปฏิบัติ เพื่อพัฒนาการเรียนรู้</li> <li>5. มีการแลกเปลี่ยนเรียนรู้เกี่ยวกับงานวิจัยเพื่อพัฒนาการเรียนรู้ ทั้งภายใน/ภายนอกสถานศึกษา</li> </ol>	
<b>เกณฑ์การให้คะแนน</b>	<b>แหล่งข้อมูล</b>
0 = ไม่มีการดำเนินงาน 1 = มีการดำเนินงาน 1 รายการ คือ ..... 2 = มีการดำเนินงาน 2 รายการ คือ ..... 3 = มีการดำเนินงาน 3 รายการ คือ ..... 4 = มีการดำเนินงาน 4 รายการขึ้นไป คือ.....	<ol style="list-style-type: none"> <li>1. เอกสารที่แสดงถึงการพัฒนาตนเอง เช่น คำสั่งราชการ หนังสือเชิญ เอกสารรับรอง การเข้ารับการอบรม เป็นต้น</li> <li>2. รายงานการประชุม</li> <li>3. ผลงานวิจัยของผู้บริหาร ครูและบุคลากรทางการศึกษา เพื่อพัฒนาการเรียนรู้</li> <li>4. รายงาน/บันทึกการนิเทศ กำกับ ติดตาม ที่แสดงให้เห็นถึงการดำเนินงานอย่างต่อเนื่อง</li> <li>5. แผนพัฒนา/แผนกลยุทธ์ แผนปฏิบัติการ</li> <li>6. บันทึกสั่งการ/บันทึกมอบหมายการปฏิบัติงาน</li> <li>7. ครู/ผู้มีส่วนเกี่ยวข้อง</li> <li>8. อื่นๆ .....</li> </ol>
การประเมินตนเองอยู่ในระดับ <input type="checkbox"/> ระดับ 0 <input type="checkbox"/> ระดับ 1 <input type="checkbox"/> ระดับ 2 <input type="checkbox"/> ระดับ 3 <input type="checkbox"/> ระดับ 4	

## ตัวชี้วัดสมรรถนะการบริหารจัดการเรียนรู้ของผู้บริหารสถานศึกษา

## สมรรถนะด้านความรู้ ประเด็นที่ 2 การพัฒนาคุณภาพการศึกษา

## ตัวชี้วัดหลัก

ผู้บริหารมีความรู้ความเข้าใจเรื่องการประกันคุณภาพการศึกษา และแนวทางการนำไปใช้พัฒนา  
การจัดการเรียนรู้

## ตัวชี้วัดย่อยที่ 6

## การประกันคุณภาพการศึกษา

มีความรู้ความเข้าใจเกี่ยวกับมาตรฐานและตัวชี้วัดคุณภาพการศึกษา การนิเทศ กำกับ ติดตาม ประเมินผล  
และการประกันคุณภาพการศึกษา

## รายการดำเนินงาน

1. มีการพัฒนาตนเองเรื่องการประกันคุณภาพการศึกษา
2. มีการสื่อสาร แนวทาง หลักการและวิธีการประกันคุณภาพการศึกษา แก่ครู บุคลากรทางการศึกษา และ  
ผู้มีส่วนเกี่ยวข้อง
3. มีแนวปฏิบัติในการประกันคุณภาพการศึกษาของสถานศึกษา
4. มีการนิเทศ กำกับ ติดตาม การประกันคุณภาพการศึกษา
5. มีการนำผลการประกันคุณภาพการศึกษาไปกำหนดนโยบายและแนวปฏิบัติ เพื่อพัฒนาสถานศึกษา

## เกณฑ์การให้คะแนน

## แหล่งข้อมูล

0 = ไม่มีการดำเนินงาน	1. เอกสารที่แสดงถึงการพัฒนาตนเอง เช่น คำสั่งราชการ หนังสือเชิญ เอกสารรับรอง การเข้ารับการอบรม เป็นต้น
1 = มีการดำเนินงาน 1 รายการ คือ .....	2. รายงานการประชุม
2 = มีการดำเนินงาน 2 รายการ คือ .....	3. รายงานผลการดำเนินงานตามแผนปฏิบัติการ ประจำปี
3 = มีการดำเนินงาน 3 รายการ คือ .....	4. เอกสารแนวปฏิบัติการประกันคุณภาพของ สถานศึกษา
4 = มีการดำเนินงาน 4 รายการขึ้นไป คือ.....	5. รายงานการประเมินตนเองประจำปี
	6. รายงาน/บันทึกการนิเทศ กำกับ ติดตาม ที่แสดงให้เห็นถึงการดำเนินงานอย่างต่อเนื่อง
	7. แผนพัฒนา/แผนกลยุทธ์/แผนปฏิบัติการ
	8. บันทึกสั่งการ/บันทึกมอบหมายการปฏิบัติงาน
	9. ครู/ผู้มีส่วนเกี่ยวข้อง
	10. อื่นๆ .....

การประเมินตนเองอยู่ในระดับ  ระดับ 0  ระดับ 1  ระดับ 2  ระดับ 3  ระดับ 4

<b>ตัวชี้วัดสมรรถนะการบริหารจัดการเรียนรู้ของผู้บริหารสถานศึกษา</b>
<b>สมรรถนะด้านความรู้ ประเด็นที่ 2 การพัฒนาคุณภาพการศึกษา</b>
<b>ตัวชี้วัดหลัก</b> ผู้บริหารมีความรู้ความเข้าใจเรื่องการประกันคุณภาพการศึกษา และแนวทางการนำไปใช้พัฒนา การจัดการเรียนรู้

**ตัวชี้วัดย่อยที่ 7**

<b>การนำผลการประเมินคุณภาพการศึกษาไปใช้พัฒนาการจัดการเรียนรู้</b> มีความรู้ความเข้าใจเรื่องแนวทางการนำผลการประเมินคุณภาพการศึกษาไปใช้ในการพัฒนาการจั ดการเรียนรู้	
<b>รายการดำเนินงาน</b>	
<ol style="list-style-type: none"> <li>1. มีการสะท้อนผลการประเมินคุณภาพและแลกเปลี่ยนความคิดเห็นจากครู บุคลากรทางการศึกษาและ ผู้มีส่วนเกี่ยวข้อง เพื่อพัฒนาการจัดการเรียนรู้ ไปยังครู บุคลากรทางการศึกษาและผู้มีส่วนเกี่ยวข้อง</li> <li>2. มีการนำผลการประเมินคุณภาพการศึกษาไปกำหนดนโยบายและแนวปฏิบัติ เพื่อพัฒนาสถานศึกษา</li> <li>3. มีการสื่อสารแนวปฏิบัติเพื่อพัฒนาสถานศึกษา</li> <li>4. มีการนิเทศ กำกับ ติดตาม การประกันคุณภาพการศึกษา</li> </ol>	
<b>เกณฑ์การให้คะแนน</b>	<b>แหล่งข้อมูล</b>
0 = ไม่มีการดำเนินงาน 1 = มีการดำเนินงาน 1 รายการ คือ ..... 2 = มีการดำเนินงาน 2 รายการ คือ ..... 3 = มีการดำเนินงาน 3 รายการ คือ ..... 4 = มีการดำเนินงานครบทุกรายการ	<ol style="list-style-type: none"> <li>1. รายงานการประชุม</li> <li>2. เอกสารแนวปฏิบัติการประกันคุณภาพของ สถานศึกษา</li> <li>3. รายงานการประเมินตนเองประจำปี</li> <li>4. รายงานผลการดำเนินงานตามแผนปฏิบัติการ ประจำปี</li> <li>5. รายงาน/บันทึกการนิเทศ กำกับ ติดตาม ที่แสดงให้เห็นถึงการดำเนินงานอย่างต่อเนื่อง</li> <li>6. แผนพัฒนา/แผนกลยุทธ์/แผนปฏิบัติการ</li> <li>7. ครู/ผู้มีส่วนเกี่ยวข้อง</li> <li>8. อื่นๆ.....</li> </ol>
การประเมินตนเองอยู่ในระดับ <input type="checkbox"/> ระดับ 0 <input type="checkbox"/> ระดับ 1 <input type="checkbox"/> ระดับ 2 <input type="checkbox"/> ระดับ 3 <input type="checkbox"/> ระดับ 4	

## ตัวชี้วัดสมรรถนะการบริหารจัดการเรียนรู้ของผู้บริหารสถานศึกษา

## สมรรถนะด้านทักษะ ประเด็นที่ 1 การบริหารงานวิชาการ

## ตัวชี้วัดหลัก

ผู้บริหารนิเทศ กำกับ ติดตาม ประเมินผล การใช้เทคโนโลยีสารสนเทศและการสื่อสาร การตัดสินใจ และการวิจัยเพื่อพัฒนาการเรียนรู้

## ตัวชี้วัดย่อยที่ 8

## การนิเทศ กำกับ ติดตาม และประเมินผล

มีความสามารถในการวางแผนการนิเทศ กำหนดวิธีการและเครื่องมือในการกำกับ ติดตาม ประเมินผล การจัดการเรียนรู้ได้อย่างเหมาะสม การสะท้อนผลการวิจัยและให้ข้อเสนอแนะเพื่อพัฒนาคุณภาพการจัดการเรียนรู้

## รายการดำเนินงาน

1. มีการวางแผนการนิเทศ กำกับ ติดตาม การจัดการเรียนรู้
2. มีการกำกับ ติดตาม การจัดการเรียนรู้ โดยใช้วิธีการและเครื่องมือตามแผนการนิเทศที่กำหนด
3. มีการประเมินผลการนิเทศ กำกับ ติดตาม การจัดการเรียนรู้
4. มีการนำผลการนิเทศ กำกับ ติดตาม ไปใช้และให้ข้อเสนอแนะในการจัดการเรียนรู้

## เกณฑ์การให้คะแนน

## แหล่งข้อมูล

0 = ไม่มีการดำเนินงาน

1 = มีการดำเนินงาน 1 รายการ คือ .....

2 = มีการดำเนินงาน 2 รายการ คือ .....

3 = มีการดำเนินงาน 3 รายการ คือ .....

4 = มีการดำเนินงานครบทุกรายการ

1. เอกสารการนิเทศ เช่น แผนการนิเทศ เครื่องมือการนิเทศ ปฏิทินการนิเทศ และ บันทึกการนิเทศ

2. รายงานผลการกำกับ ติดตาม ตามแผนการนิเทศ

3. รายงานผลการพัฒนาแผนการจัดการเรียนรู้

4. รายงานการประชุม

5. ครู/ผู้มีส่วนเกี่ยวข้อง

6. อื่นๆ .....

การประเมินตนเองอยู่ในระดับ  ระดับ 0  ระดับ 1  ระดับ 2  ระดับ 3  ระดับ 4

**ตัวชี้วัดสมรรถนะการบริหารจัดการเรียนรู้ของผู้บริหารสถานศึกษา**

**สมรรถนะด้านทักษะ ประเด็นที่ 1 การบริหารงานวิชาการ**

**ตัวชี้วัดหลัก**

ผู้บริหารนิเทศ กำกับ ติดตาม ประเมินผล การใช้เทคโนโลยีสารสนเทศและการสื่อสาร การตัดสินใจ และการวิจัยเพื่อพัฒนาการเรียนรู้

**ตัวชี้วัดย่อยที่ 9**

**การใช้เทคโนโลยีสารสนเทศและการสื่อสาร**

มีความสามารถในการใช้เทคโนโลยีสารสนเทศและการสื่อสาร เพื่อพัฒนาคุณภาพการจัดการเรียนรู้

**รายการดำเนินงาน**

1. มีการเลือกใช้เทคโนโลยีสารสนเทศและการสื่อสารให้สอดคล้องกับบริบทของสถานศึกษา เพื่อนำไปใช้ในการพัฒนาการจัดการเรียนรู้
2. มีการใช้เทคโนโลยีสารสนเทศและการสื่อสาร เพื่อพัฒนาการจัดการเรียนรู้
3. มีการกำกับ ติดตาม การใช้เทคโนโลยีสารสนเทศและการสื่อสาร และให้ข้อเสนอแนะเพื่อพัฒนาการจัดการเรียนรู้
4. มีการประเมินผลการใช้เทคโนโลยีสารสนเทศและการสื่อสาร ในการจัดการเรียนรู้

**เกณฑ์การให้คะแนน**

**แหล่งข้อมูล**

- 0 = ไม่มีการดำเนินงาน
- 1 = มีการดำเนินงาน 1 รายการ คือ .....
- 2 = มีการดำเนินงาน 2 รายการ คือ .....
- 3 = มีการดำเนินงาน 3 รายการ คือ .....
- 4 = มีการดำเนินงานครบทุกรายการ

1. ระบบเทคโนโลยีสารสนเทศและการสื่อสารของสถานศึกษา เช่น การจัดทำฐานข้อมูลของสถานศึกษา การจัดทำทะเบียนวัดผล การดูแลช่วยเหลือนักเรียน เป็นต้น
2. สื่อ นวัตกรรม เพื่อการจัดการเรียนรู้ ที่เกิดจากการใช้เทคโนโลยีสารสนเทศและการสื่อสาร
3. ทะเบียนสื่อการเรียนรู้
4. แผนการจัดการเรียนรู้
5. รายงานการประชุม
6. ครู/ผู้มีส่วนเกี่ยวข้อง
7. อื่นๆ .....

การประเมินตนเองอยู่ในระดับ  ระดับ 0  ระดับ 1  ระดับ 2  ระดับ 3  ระดับ 4

## ตัวชี้วัดสมรรถนะการบริหารจัดการเรียนรู้ของผู้บริหารสถานศึกษา

## สมรรถนะด้านทักษะ ประเด็นที่ 1 การบริหารงานวิชาการ

## ตัวชี้วัดหลัก

ผู้บริหารนิเทศ กำกับ ติดตาม ประเมินผล การใช้เทคโนโลยีสารสนเทศและการสื่อสาร การตัดสินใจ และการวิจัยเพื่อพัฒนาการเรียนรู้

## ตัวชี้วัดย่อยที่ 10

## การวิจัยเพื่อพัฒนาการเรียนรู้

มีความสามารถกำหนดนโยบายในการทำวิจัยเพื่อพัฒนาการเรียนรู้ นิเทศ กำกับ ติดตาม และประเมินผลการทำวิจัย และสะท้อนผลการวิจัยเพื่อพัฒนาการจัดการเรียนรู้เพื่อการพัฒนาอย่างต่อเนื่อง

## รายการดำเนินงาน

1. มีการกำหนดนโยบายในการแก้ปัญหาและ/หรือการพัฒนาการเรียนรู้อย่างเป็นระบบ หรือ การวิจัยเพื่อพัฒนาการเรียนรู้
2. ส่งเสริมสนับสนุนให้ครูแก้ปัญหาและ/หรือการพัฒนาการเรียนรู้ หรือทำวิจัยเพื่อพัฒนาการเรียนรู้
3. มีการนิเทศ กำกับ ติดตาม การแก้ปัญหาและ/หรือการพัฒนาการเรียนรู้ หรือทำวิจัยเพื่อพัฒนาการจัดการเรียนรู้
4. มีการนำผลการแก้ปัญหาและ/หรือการพัฒนาการเรียนรู้ หรือวิจัยไปใช้เพื่อพัฒนาการจัดการเรียนรู้
5. มีรายงานการแก้ปัญหาและ/หรือการพัฒนาการเรียนรู้อย่างเป็นระบบ หรือผลงานวิจัยของสถานศึกษา/ผู้บริหาร/ครูและบุคลากรทางการศึกษา เพื่อพัฒนาการเรียนรู้อย่างต่อเนื่อง
6. มีการส่งเสริม/สนับสนุน ให้ครูเผยแพร่ผลงานการแก้ปัญหาและ/หรือผลงานการพัฒนาการเรียนรู้ หรือผลงานการวิจัยเพื่อพัฒนาการเรียนรู้ ทั้งภายใน/ภายนอกสถานศึกษา

## เกณฑ์การให้คะแนน

## แหล่งข้อมูล

- 0 = ไม่มีการดำเนินงาน
- 1 = มีการดำเนินงาน 1 - 2 รายการ คือ .....
- 2 = มีการดำเนินงาน 3 รายการ คือ .....
- 3 = มีการดำเนินงาน 4 รายการ คือ .....
- 4 = มีการดำเนินงาน 5 รายการขึ้นไป  
คือ.....

1. รายงานการแก้ปัญหาและ/หรือการพัฒนาการเรียนรู้อย่างเป็นระบบ หรือผลงานวิจัยของสถานศึกษา/ผู้บริหาร/ครูและบุคลากรทางการศึกษา เพื่อพัฒนาการเรียนรู้
2. แผนพัฒนา/แผนกลยุทธ์/แผนปฏิบัติการ
3. รายงานการประชุม
4. รายงาน/บันทึกการนิเทศ กำกับ ติดตาม ที่แสดงให้เห็นถึงการดำเนินงานอย่างต่อเนื่อง
5. ครู/ผู้มีส่วนเกี่ยวข้อง
6. อื่นๆ .....

การประเมินตนเองอยู่ในระดับ  ระดับ 0  ระดับ 1  ระดับ 2  ระดับ 3  ระดับ 4

<b>ตัวชี้วัดสมรรถนะการบริหารจัดการเรียนรู้ของผู้บริหารสถานศึกษา</b>
<b>สมรรถนะด้านทักษะ ประเด็นที่ 2 การส่งเสริมสนับสนุนการจัดการเรียนรู้</b>
<b>ตัวชี้วัดหลัก</b> ผู้บริหารมีความสามารถในการสื่อสาร การสร้างขวัญกำลังใจ การสร้างแรงบันดาลใจ การบริหารแบบมีส่วนร่วม กระบวนการพัฒนาครู และบุคลากรทางการศึกษา

ตัวชี้วัดย่อยที่ 11

<b>การสื่อสาร</b> มีความสามารถในการสื่อสาร ข้อมูล สารสนเทศ ความรู้ ประสบการณ์ ความคิดเห็น ความต้องการ กับครูบุคลากรทางการศึกษา นักเรียน และผู้มีส่วนเกี่ยวข้อง เพื่อสนับสนุนการจัดการเรียนรู้	
<b>รายการดำเนินงาน</b>	
<ol style="list-style-type: none"> <li>มีการสื่อสาร ข้อมูล สารสนเทศ ความรู้ ประสบการณ์ เกี่ยวกับการจัดการเรียนรู้ แก่ครูและบุคลากรทางการศึกษา</li> <li>เป็นผู้นำในการแลกเปลี่ยนเรียนรู้ เกี่ยวกับการจัดการเรียนรู้ กับครู บุคลากรทางการศึกษา นักเรียน และผู้มีส่วนเกี่ยวข้อง</li> <li>มีศักยภาพในการสังเคราะห์ข้อมูล สารสนเทศ ความรู้ ประสบการณ์ สรุปประเด็นเป็นองค์ความรู้และสื่อสารให้ครู/ผู้มีส่วนเกี่ยวข้องสามารถนำไปใช้เพื่อพัฒนาการจัดการเรียนรู้ได้</li> <li>ส่งเสริมการสร้างชุมชนแห่งการเรียนรู้ทางวิชาชีพ (PLC)</li> </ol>	
<b>เกณฑ์การให้คะแนน</b>	<b>แหล่งข้อมูล</b>
0 = ไม่มีการดำเนินงาน 1 = มีการดำเนินงาน 1 รายการ คือ ..... 2 = มีการดำเนินงาน 2 รายการ คือ ..... 3 = มีการดำเนินงาน 3 รายการ คือ ..... 4 = มีการดำเนินงานครบทุกรายการ	<ol style="list-style-type: none"> <li>รายงานการประชุม</li> <li>บันทึกการแลกเปลี่ยนเรียนรู้ (PLC)</li> <li>ช่องทางการเผยแพร่ข้อมูล สารสนเทศ ความรู้ เช่น เว็บไซต์ แผ่นพับ วารสาร Facebook เป็นต้น</li> <li>โครงการ กิจกรรมที่สนับสนุนการแลกเปลี่ยนเรียนรู้</li> <li>ครู/ผู้มีส่วนเกี่ยวข้อง</li> <li>อื่นๆ.....</li> </ol>
การประเมินตนเองอยู่ในระดับ <input type="checkbox"/> ระดับ 0 <input type="checkbox"/> ระดับ 1 <input type="checkbox"/> ระดับ 2 <input type="checkbox"/> ระดับ 3 <input type="checkbox"/> ระดับ 4	



<b>ตัวชี้วัดสมรรถนะการบริหารจัดการเรียนรู้ของผู้บริหารสถานศึกษา</b>
<b>สมรรถนะด้านทักษะ ประเด็นที่ 2 การส่งเสริมสนับสนุนการจัดการเรียนรู้</b>
<b>ตัวชี้วัดหลัก</b> ผู้บริหารมีความสามารถในการสื่อสาร การสร้างขวัญกำลังใจ การสร้างแรงบันดาลใจ การบริหารแบบมีส่วนร่วม กระบวนการพัฒนาครู และบุคลากรทางการศึกษา

ตัวชี้วัดย่อยที่ 12

<b>การสร้างขวัญและกำลังใจที่จะกระตุ้นให้เกิดแรงบันดาลใจ</b> มีความสามารถในการสร้างขวัญและกำลังใจที่จะกระตุ้นให้เกิดแรงบันดาลใจ เพื่อพัฒนาการเรียนรู้	
<b>รายการดำเนินงาน</b>	
1. ประพฤติปฏิบัติตนเป็นแบบอย่างที่ดีในการครองตน ครองคน ครองงาน อย่างสม่ำเสมอ 2. ส่งเสริม/สนับสนุนให้ครูและบุคลากรทางการศึกษาได้พัฒนาการเรียนรู้ 3. จัดกิจกรรมเสริมสร้างและพัฒนาศักยภาพการจัดการเรียนรู้ 4. จัดทรัพยากรและสิ่งแวดล้อม ให้เอื้อต่อการพัฒนาการเรียนรู้ 5. ยกย่อง ชมเชย ให้รางวัล ครูและบุคลากรทางการศึกษา ที่มีผลงานในการพัฒนาการเรียนรู้	
<b>เกณฑ์การให้คะแนน</b>	<b>แหล่งข้อมูล</b>
0 = ไม่มีการดำเนินงาน 1 = มีการดำเนินงาน 1 - 2 รายการ คือ ..... 2 = มีการดำเนินงาน 3 รายการ คือ ..... 3 = มีการดำเนินงาน 4 รายการ คือ ..... 4 = มีการดำเนินงานครบทุกรายการ	1. รายงานการประชุม 2. โครงการ/กิจกรรมที่สนับสนุนการเพิ่มพูนศักยภาพ เช่น การศึกษาดูงาน การฝึกอบรม การจัดการเรียนรู้โดยใช้ภูมิปัญญาท้องถิ่น/ ปรากฏชาวบ้าน/แหล่งเรียนรู้ เป็นต้น 3. แผนปฏิบัติการ 4. หลักฐาน ร่องรอย การยกย่อง ชมเชย ให้รางวัลครูและบุคลากรทางการศึกษา ที่มีผลงานในการพัฒนาการเรียนรู้ 5. ครู/ผู้มีส่วนเกี่ยวข้อง 6. อื่นๆ .....
การประเมินตนเองอยู่ในระดับ <input type="checkbox"/> ระดับ 0 <input type="checkbox"/> ระดับ 1 <input type="checkbox"/> ระดับ 2 <input type="checkbox"/> ระดับ 3 <input type="checkbox"/> ระดับ 4	

<b>ตัวชี้วัดสมรรถนะการบริหารจัดการเรียนรู้ของผู้บริหารสถานศึกษา</b>
<b>สมรรถนะด้านทักษะ ประเด็นที่ 2 การส่งเสริมสนับสนุนการจัดการเรียนรู้</b>
<b>ตัวชี้วัดหลัก</b> ผู้บริหารมีความสามารถในการสื่อสาร การสร้างขวัญกำลังใจ การสร้างแรงบันดาลใจ การบริหารแบบมีส่วนร่วม กระบวนการพัฒนาครู และบุคลากรทางการศึกษา

ตัวชี้วัดย่อยที่ 13

<b>การบริหารแบบมีส่วนร่วม</b> มีความสามารถในการสร้างโอกาสให้บุคคลที่มีส่วนเกี่ยวข้องในการจัดการเรียนรู้ เข้ามามีส่วนร่วมในการพัฒนากระบวนการจัดการเรียนรู้	
<b>รายการดำเนินงาน</b>	
<ol style="list-style-type: none"> <li>1. เป็นผู้นำในการวางแผนพัฒนาการจัดการเรียนรู้ร่วมกับครูและผู้มีส่วนเกี่ยวข้องให้สอดคล้องกับบริบทของสถานศึกษา</li> <li>2. เป็นผู้นำในการดำเนินงานพัฒนาการจัดการเรียนรู้ร่วมกับครูและผู้มีส่วนเกี่ยวข้อง</li> <li>3. ใช้กระบวนการนิเทศแบบมีส่วนร่วมในการพัฒนาการจัดการเรียนรู้</li> <li>4. นำผลการนิเทศ กำกับ ติดตาม ไปใช้พัฒนาการจัดการเรียนรู้</li> </ol>	
<b>เกณฑ์การให้คะแนน</b>	<b>แหล่งข้อมูล</b>
0 = ไม่มีการดำเนินงาน 1 = มีการดำเนินงาน 1 รายการ คือ ..... 2 = มีการดำเนินงาน 2 รายการ คือ ..... 3 = มีการดำเนินงาน 3 รายการ คือ ..... 4 = มีการดำเนินงานครบทุกรายการ	<ol style="list-style-type: none"> <li>1. แผนกลยุทธ์/แผนพัฒนา/แผนปฏิบัติการ</li> <li>2. หนังสือเชิญ คำสั่งแต่งตั้งคณะทำงาน</li> <li>3. รายงานการประชุม</li> <li>4. รายงานผลการนิเทศ กำกับ ติดตาม</li> <li>5. ครู/ผู้มีส่วนเกี่ยวข้อง</li> <li>6. อื่นๆ .....</li> </ol>
การประเมินตนเองอยู่ในระดับ <input type="checkbox"/> ระดับ 0 <input type="checkbox"/> ระดับ 1 <input type="checkbox"/> ระดับ 2 <input type="checkbox"/> ระดับ 3 <input type="checkbox"/> ระดับ 4	

## ตัวชี้วัดสมรรถนะการบริหารจัดการเรียนรู้ของผู้บริหารสถานศึกษา

## สมรรถนะด้านทักษะ ประเด็นที่ 2 การส่งเสริมสนับสนุนการจัดการเรียนรู้

## ตัวชี้วัดหลัก

ผู้บริหารมีความสามารถในการสื่อสาร การสร้างขวัญกำลังใจ การสร้างแรงบันดาลใจ การบริหารแบบมีส่วนร่วม กระบวนการพัฒนาครู และบุคลากรทางการศึกษา

## ตัวชี้วัดย่อยที่ 14

## การพัฒนาครูและบุคลากรทางการศึกษา

มีความสามารถในการวิเคราะห์ทิศทางและความต้องการ วางแผนและเลือกวิธีพัฒนาครูและบุคลากรทางการศึกษา

## รายการดำเนินงาน

1. วางแผนพัฒนาครูและบุคลากรทางการศึกษาให้สอดคล้องกับทิศทางของสถานศึกษา และความต้องการของครู บุคลากรทางการศึกษา และผู้มีส่วนเกี่ยวข้อง
2. ดำเนินงานพัฒนาครูและบุคลากรทางการศึกษา ตามแผนที่กำหนด
3. นิเทศ กำกับ ติดตาม ประเมินผล การพัฒนาครูและบุคลากรทางการศึกษา
4. นำผลการนิเทศ กำกับ ติดตาม ไปใช้พัฒนาครูและบุคลากรทางการศึกษา

## เกณฑ์การให้คะแนน

## แหล่งข้อมูล

0 = ไม่มีการดำเนินงาน

1 = มีการดำเนินงาน 1 รายการ คือ .....

2 = มีการดำเนินงาน 2 รายการ คือ .....

3 = มีการดำเนินงาน 3 รายการ คือ .....

4 = มีการดำเนินงานครบทุกรายการ

1. แผนกลยุทธ์/แผนพัฒนา

2. แผนพัฒนาครูและบุคลากรทางการศึกษา

3. โครงการ/กิจกรรม การพัฒนาครูและบุคลากรทางการศึกษา

4. แฟ้มสะสมผลงานของครูและบุคลากรทางการศึกษา

5. รายงานผลการพัฒนาครูและบุคลากรทางการศึกษาอย่างต่อเนื่อง

6. รายงานผลการนิเทศ กำกับ ติดตาม ประเมินผล การพัฒนาครูและบุคลากรทางการศึกษา

7. เอกสารอื่นๆ เช่น คำสั่ง หนังสือเชิญ เอกสารประกอบการอบรม เป็นต้น

8. ครู/บุคลากรทางการศึกษา

9. อื่นๆ .....

การประเมินตนเองอยู่ในระดับ  ระดับ 0  ระดับ 1  ระดับ 2  ระดับ 3  ระดับ 4

<b>ตัวชี้วัดสมรรถนะการบริหารจัดการเรียนรู้ของผู้บริหารสถานศึกษา</b>
<b>สมรรถนะด้านคุณลักษณะ ประเด็นที่ 1 ภาวะผู้นำทางวิชาการ</b>
<b>ตัวชี้วัดหลัก</b> ผู้บริหารต้องมีภาวะผู้นำทางวิชาการและภาวะผู้นำการเปลี่ยนแปลง

ตัวชี้วัดย่อยที่ 15

<b>ภาวะผู้นำทางวิชาการ</b> ผู้บริหารสถานศึกษา มีวิสัยทัศน์ เป็นบุคคลแห่งการเรียนรู้ คิดสร้างสรรค์ มีความสามารถในการสร้างแรงจูงใจแก่ครู บุคลากรทางการศึกษา และผู้มีส่วนเกี่ยวข้อง ร่วมดำเนินงานพัฒนาคุณภาพการจัดการเรียนรู้ ให้บรรลุตามวัตถุประสงค์	
<b>รายการดำเนินงาน</b>	
<ol style="list-style-type: none"> <li>กำหนดเป้าหมายการพัฒนาคุณภาพการจัดการเรียนรู้ที่สอดคล้องกับวิสัยทัศน์ของสถานศึกษา</li> <li>ดำเนินงานพัฒนาคุณภาพการจัดการเรียนรู้อย่างต่อเนื่อง</li> <li>ประเมินความก้าวหน้าในการพัฒนาการจัดการเรียนรู้เทียบกับเป้าหมายที่กำหนด</li> <li>นำผลการประเมินมาปรับปรุง พัฒนา และกำหนดทิศทางการพัฒนาการจัดการเรียนรู้</li> </ol>	
<b>เกณฑ์การให้คะแนน</b>	<b>แหล่งข้อมูล</b>
0 = ไม่มีการดำเนินงาน 1 = มีการดำเนินงาน 1 รายการ คือ ..... 2 = มีการดำเนินงาน 2 รายการ คือ ..... 3 = มีการดำเนินงาน 3 รายการ คือ ..... 4 = มีการดำเนินงานครบทุกรายการ	<ol style="list-style-type: none"> <li>แผนกลยุทธ์/แผนพัฒนา/แผนปฏิบัติการ</li> <li>รายงานการประชุม</li> <li>โครงการ/กิจกรรมที่สนับสนุนการพัฒนาคุณภาพการจัดการเรียนรู้</li> <li>หลักฐาน ร่องรอย การยกย่อง ชมเชย ของสถานศึกษา ครู บุคลากรทางการศึกษา และนักเรียน เช่น เกียรติบัตร รางวัลจากหน่วยงานอื่นๆ ฯลฯ</li> <li>รายงานการประเมินตนเองของสถานศึกษา</li> <li>ครู/ผู้มีส่วนเกี่ยวข้อง</li> <li>อื่นๆ .....</li> </ol>
การประเมินตนเองอยู่ในระดับ <input type="checkbox"/> ระดับ 0 <input type="checkbox"/> ระดับ 1 <input type="checkbox"/> ระดับ 2 <input type="checkbox"/> ระดับ 3 <input type="checkbox"/> ระดับ 4	

## ตัวชี้วัดสมรรถนะการบริหารจัดการเรียนรู้ของผู้บริหารสถานศึกษา

## สมรรถนะด้านคุณลักษณะ ประเด็นที่ 1 ภาวะผู้นำทางวิชาการ

## ตัวชี้วัดหลัก

ผู้บริหารต้องมีภาวะผู้นำทางวิชาการและภาวะผู้นำการเปลี่ยนแปลง

ตัวชี้วัดย่อยที่ 16

## ภาวะผู้นำการเปลี่ยนแปลง

ผู้บริหารสถานศึกษามีความมุ่งมั่นในการเผชิญกับสภาพการเปลี่ยนแปลง มองการณ์ไกล มีความกล้า และเปิดเผย เห็นคุณค่าและมีความเชื่อมั่นในผู้อื่น สร้างแรงบันดาลใจให้บุคลากรเกิดการเปลี่ยนแปลงเพื่อพัฒนาคุณภาพการจัดการเรียนรู้ให้สูงขึ้น

## รายการดำเนินงาน

1. เป็นผู้นำในการขับเคลื่อนการพัฒนาการจัดการเรียนรู้ให้ตอบสนองต่อการเปลี่ยนแปลง
2. สร้างแนวทางการเปลี่ยนแปลงเพื่อพัฒนาคุณภาพการจัดการเรียนรู้
3. สร้างแรงบันดาลใจให้ครูเปลี่ยนทัศนคติในการพัฒนาคุณภาพการจัดการเรียนรู้
4. ผลักดันให้ครู บุคลากร และผู้มีส่วนเกี่ยวข้องร่วมกันดำเนินงานเพื่อพัฒนาคุณภาพการจัดการเรียนรู้
5. ยอมรับฟังความคิดเห็นของผู้อื่น โดยคำนึงถึงความต้องการและความแตกต่างของแต่ละบุคคล

## เกณฑ์การให้คะแนน

## แหล่งข้อมูล

0 = ไม่มีการดำเนินงานหรือดำเนินงาน 1 รายการ คือ.....	1. แผนกลยุทธ์/แผนพัฒนา
1 = มีการดำเนินงาน 2 รายการ คือ .....	2. โครงการ/กิจกรรม การปฏิบัติที่เป็นเลิศที่ สอดคล้องกับการเปลี่ยนแปลง
2 = มีการดำเนินงาน 3 รายการ คือ .....	3. รายงานผลการดำเนินโครงการ/กิจกรรม
3 = มีการดำเนินงาน 4 รายการ คือ .....	4. รายงานการประชุม
4 = มีการดำเนินงานครบทุกรายการ	5. ผลการประเมินผู้บริหารสถานศึกษา
	6. รายงานการประเมินตนเองของสถานศึกษา
	7. ครู/ผู้มีส่วนเกี่ยวข้อง
	8. อื่นๆ .....

การประเมินตนเองอยู่ในระดับ  ระดับ 0  ระดับ 1  ระดับ 2  ระดับ 3  ระดับ 4

<b>ตัวชี้วัดสมรรถนะการบริหารจัดการเรียนรู้ของผู้บริหารสถานศึกษา</b>
<b>สมรรถนะด้านคุณลักษณะ ประเด็นที่ 2 คุณธรรมและจรรยาบรรณ</b>
<b>ตัวชี้วัดหลัก</b> ผู้บริหารต้องมีความซื่อสัตย์ ยุติธรรม โปร่งใส รับผิดชอบ และเป็นกัลยาณมิตร

ตัวชี้วัดย่อยที่ 17

<b>ซื่อสัตย์ ยุติธรรม โปร่งใส</b> ปฏิบัติงานด้วยความถูกต้อง เที่ยงตรง ไม่ลำเอียง ไม่แสวงหาผลประโยชน์ในทางมิชอบ สามารถเปิดเผยและตรวจสอบได้	
<b>รายการดำเนินงาน</b>	
<ol style="list-style-type: none"> <li>1. ปฏิบัติตนเป็นแบบอย่างที่ดี ในเรื่องความซื่อสัตย์ ยุติธรรม โปร่งใส</li> <li>2. ปฏิบัติตามกฎระเบียบ นโยบาย และแผนที่กำหนด</li> <li>3. ปฏิบัติต่อผู้ใต้บังคับบัญชาอย่างเสมอภาค ไม่เลือกปฏิบัติ</li> <li>4.ใช้อำนาจหน้าที่ในการปฏิบัติงานโดยไม่แสวงหาผลประโยชน์ในทางมิชอบทั้งต่อตนเองและผู้อื่น</li> <li>5. ปฏิบัติงานแบบมีส่วนร่วมและให้ข้อมูลย้อนกลับแก่สาธารณะ</li> <li>6. กำกับ ดูแล การดำเนินงานเป็นไปตามระเบียบแบบแผนทางราชการ</li> </ol>	
<b>เกณฑ์การให้คะแนน</b>	<b>แหล่งข้อมูล</b>
0 = ไม่มีการดำเนินงาน 1 = มีการดำเนินงาน 1 - 2 รายการ คือ ..... 2 = มีการดำเนินงาน 3 รายการ คือ ..... 3 = มีการดำเนินงาน 4 รายการ คือ ..... 4 = มีการดำเนินงาน 5 รายการขึ้นไป คือ.....	<ol style="list-style-type: none"> <li>1. แผนกลยุทธ์/แผนพัฒนา และแผนปฏิบัติการ</li> <li>2. รายงานการประชุม</li> <li>3. เอกสารมอบหมายการปฏิบัติงาน เช่น คำสั่ง บันทึกมอบหมาย เป็นต้น</li> <li>4. เอกสารการเปิดเผยข้อมูลต่อสาธารณะ</li> <li>5. รายงานการควบคุมภายในของสถานศึกษา</li> <li>6. รายงานผลการตรวจสอบภายใน</li> <li>7. รายงานการประเมินตนเอง</li> <li>8. รายงานการสอบข้อเท็จจริง (ถ้ามี)</li> <li>9. ครู/ผู้มีส่วนเกี่ยวข้อง</li> <li>10. อื่นๆ .....</li> </ol>
การประเมินตนเองอยู่ในระดับ <input type="checkbox"/> ระดับ 0 <input type="checkbox"/> ระดับ 1 <input type="checkbox"/> ระดับ 2 <input type="checkbox"/> ระดับ 3 <input type="checkbox"/> ระดับ 4	

## ตัวชี้วัดสมรรถนะการบริหารจัดการเรียนรู้ของผู้บริหารสถานศึกษา

## สมรรถนะด้านคุณลักษณะ ประเด็นที่ 2 คุณธรรมและจรรยาบรรณ

## ตัวชี้วัดหลัก

ผู้บริหารต้องมีความซื่อสัตย์ ยุติธรรม โปร่งใส รับผิดชอบ และเป็นกัลยาณมิตร

ตัวชี้วัดย่อยที่ 18

## รับผิดชอบ

ปฏิบัติงานตามบทบาทหน้าที่ของตนเองและยอมรับผลการกระทำของตนเองและบุคลากรในสถานศึกษา  
ที่จะเกิดต่อสถานศึกษาและสังคม

## รายการดำเนินงาน

1. ปฏิบัติงานให้บรรลุตามปรัชญา วิสัยทัศน์ พันธกิจ เป้าประสงค์ของสถานศึกษา
2. มีส่วนร่วมในการแก้ปัญหาและให้ข้อเสนอแนะอย่างทันการณ์
3. ปฏิบัติงานโดยสอดคล้องกับสภาพบริบทของชุมชนและท้องถิ่น
4. กำกับ ดูแล ให้บรรลุเป้าหมายตามปรัชญา วิสัยทัศน์ พันธกิจ เป้าประสงค์ของสถานศึกษา

## เกณฑ์การให้คะแนน

## แหล่งข้อมูล

0 = ไม่มีการดำเนินงาน	1. แผนกลยุทธ์/แผนพัฒนา/แผนปฏิบัติการ
1 = มีการดำเนินงาน 1 รายการ คือ .....	2. รายงานคำรับรองการปฏิบัติราชการ
2 = มีการดำเนินงาน 2 รายการ คือ .....	3. รายงานการประชุม
3 = มีการดำเนินงาน 3 รายการ คือ .....	4. เอกสารมอบหมายการปฏิบัติงาน เช่น คำสั่ง บันทึกมอบหมาย เป็นต้น
4 = มีการดำเนินงานครบทุกรายการ	5. เอกสารการเปิดเผยข้อมูลต่อสาธารณะ
	6. รายงานการควบคุมภายในของสถานศึกษา
	7. รายงานการประเมินตนเอง
	8. รายงานผลการดำเนินโครงการ
	9. ครู/ผู้มีส่วนเกี่ยวข้อง
	10. อื่นๆ.....

การประเมินตนเองอยู่ในระดับ  ระดับ 0  ระดับ 1  ระดับ 2  ระดับ 3  ระดับ 4

<b>ตัวชี้วัดสมรรถนะการบริหารจัดการเรียนรู้ของผู้บริหารสถานศึกษา</b>
<b>สมรรถนะด้านคุณลักษณะ ประเด็นที่ 2 คุณธรรมและจรรยาบรรณ</b>
<b>ตัวชี้วัดหลัก</b> ผู้บริหารต้องมีความซื่อสัตย์ ยุติธรรม โปร่งใส รับผิดชอบ และเป็นกัลยาณมิตร

**ตัวชี้วัดย่อยที่ 19**

<b>ความเป็นกัลยาณมิตร</b> เป็นผู้ที่หวังดี รับรู้ รับฟัง ให้คำปรึกษาและให้ความช่วยเหลืออย่างเป็นมิตรด้วยความจริงใจ โดยไม่หวังสิ่งใดตอบแทน	
<b>รายการดำเนินงาน</b>	
<ol style="list-style-type: none"> <li>1. รับฟังความคิดเห็น ให้คำปรึกษา เป็นกันเองและเป็นที่ยอมรับแก่ผู้ร่วมงาน ด้วยความเต็มใจ และความเสมอภาค</li> <li>2. มีส่วนร่วมในการปฏิบัติงาน แก้ปัญหา และให้ข้อเสนอแนะด้วยความจริงใจ</li> <li>3. เอาใจใส่ ดูแล ช่วยเหลือ ผู้ร่วมงานอย่างทั่วถึงและสม่ำเสมอ</li> <li>4. ชื่นชมยินดีเมื่อผู้ร่วมงานประสบความสำเร็จ</li> </ol>	
<b>เกณฑ์การให้คะแนน</b>	<b>แหล่งข้อมูล</b>
0 = ไม่มีการดำเนินงาน 1 = มีการดำเนินงาน 1 รายการ คือ ..... 2 = มีการดำเนินงาน 2 รายการ คือ ..... 3 = มีการดำเนินงาน 3 รายการ คือ ..... 4 = มีการดำเนินงานครบทุกรายการ	<ol style="list-style-type: none"> <li>1. ครู/ผู้มีส่วนเกี่ยวข้อง</li> <li>2. ภาพถ่ายกิจกรรมที่เกี่ยวข้อง เช่น ภาพเยี่ยมสมาชิกในครอบครัวของครู และบุคลากร การมอบรางวัลดีเด่นต่างๆ ในกิจกรรมหน้าเสาธง</li> <li>3. การจัดสวัสดิการภายในสถานศึกษา</li> <li>4. รายงานการประชุม</li> <li>5. รายงานผลการดำเนินงานโครงการ/กิจกรรม</li> <li>6. เกียรติบัตร โล่ รางวัลที่เกี่ยวข้อง</li> <li>7. อื่นๆ .....</li> </ol>
การประเมินตนเองอยู่ในระดับ <input type="checkbox"/> ระดับ 0 <input type="checkbox"/> ระดับ 1 <input type="checkbox"/> ระดับ 2 <input type="checkbox"/> ระดับ 3 <input type="checkbox"/> ระดับ 4	



ตัวชี้วัดสมรรถนะการมีส่วนร่วม  
ของผู้มีส่วนเกี่ยวข้อง  
ประกอบด้วย 4 ตัวชี้วัดหลัก 4 ตัวชี้วัดย่อย

<b>ตัวชี้วัดสมรรถนะการมีส่วนร่วมของผู้มีส่วนเกี่ยวข้อง</b>
<b>สมรรถนะความเข้มแข็งของภาคีเครือข่าย</b> <b>ประเด็นที่ 1 การส่งเสริมให้มีการจัดตั้งสมาคม ชมรม และหรือกลุ่ม</b>
<b>ตัวชี้วัดหลัก</b> สถานศึกษามีคณะกรรมการสถานศึกษาขั้นพื้นฐาน/การจัดตั้งเครือข่ายผู้ปกครอง/สมาคมผู้ปกครองและครู/สมาคมศิษย์เก่า/ชมรมและหรือกลุ่มต่างๆ โดยมีการกำหนดกรอบการดำเนินงานที่ชัดเจน

ตัวชี้วัดย่อยที่ 20

<b>คณะกรรมการสถานศึกษาขั้นพื้นฐาน กลุ่ม ชมรม สมาคม หรือภาคีเครือข่ายที่เกี่ยวข้อง</b> มีการแต่งตั้งคณะกรรมการสถานศึกษาขั้นพื้นฐาน สนับสนุนให้มีการจัดตั้งกลุ่ม ชมรม สมาคม หรือภาคีเครือข่ายที่เกี่ยวข้องเข้ามามีส่วนช่วยเหลือ ส่งเสริม สนับสนุนกิจกรรมด้านวิชาการ โดยการระดมทรัพยากรและหรือวิธีการอื่นๆ ซึ่งกลุ่ม ชมรม สมาคม หรือภาคีเครือข่ายที่เกี่ยวข้องมีกิจกรรม มีผลงานเป็นรูปธรรมตามความเหมาะสมในโอกาสต่างๆ
--

<b>รายการดำเนินงาน</b>
------------------------

- |  |
|--|
| <ol style="list-style-type: none"> <li>1. มีการแต่งตั้งคณะกรรมการสถานศึกษาขั้นพื้นฐานที่ถูกต้องตามระเบียบข้อบังคับที่เกี่ยวข้อง</li> <li>2. จัดตั้งกลุ่ม ชมรม สมาคม หรือภาคีเครือข่ายที่เกี่ยวข้อง</li> <li>3. มีกิจกรรม/การประชุมตามความเหมาะสมในโอกาสต่างๆ</li> <li>4. มีการช่วยเหลือสนับสนุนกิจกรรมด้านวิชาการ</li> <li>5. มีการระดมทรัพยากรและหรือใช้วิธีการอื่นๆ เพื่อพัฒนาการจัดการศึกษา</li> <li>6. มีการรายงานหรือข้อเสนอแนะ หรือผลการดำเนินงาน</li> </ol> |
|--|

เกณฑ์การให้คะแนน	แหล่งข้อมูล
0 = ไม่มีการดำเนินงาน 1 = มีการดำเนินงาน 1 - 2 รายการ คือ ..... 2 = มีการดำเนินงาน 3 รายการ คือ ..... 3 = มีการดำเนินงาน 4 รายการ คือ ..... 4 = มีการดำเนินงาน 5 รายการขึ้นไป คือ.....	<ol style="list-style-type: none"> <li>1. ประกาศแต่งตั้งคณะกรรมการสถานศึกษาขั้นพื้นฐาน</li> <li>2. รายงานการประชุม</li> <li>3. รูปภาพกิจกรรม</li> <li>4. รายงานผลการดำเนินงานโครงการ/กิจกรรมที่เกี่ยวข้อง</li> <li>5. ครู/ผู้มีส่วนเกี่ยวข้อง</li> <li>6. อื่นๆ .....</li> </ol>

การประเมินตนเองอยู่ในระดับ <input type="checkbox"/> ระดับ 0 <input type="checkbox"/> ระดับ 1 <input type="checkbox"/> ระดับ 2 <input type="checkbox"/> ระดับ 3 <input type="checkbox"/> ระดับ 4
---

<b>ตัวชี้วัดสมรรถนะการมีส่วนร่วมของผู้มีส่วนเกี่ยวข้อง</b>
<b>สมรรถนะความเข้มแข็งของภาคีเครือข่าย ประเด็นที่ 2 การส่งเสริมให้มีการจัดตั้งเครือข่ายผู้ปกครอง</b>
<b>ตัวชี้วัดหลัก</b> สถานศึกษามีการจัดตั้งเครือข่ายผู้ปกครองในระดับห้องเรียน ระดับชั้นเรียน และระดับสถานศึกษา

ตัวชี้วัดย่อยที่ 21

<b>เครือข่ายผู้ปกครอง</b> สนับสนุนให้มีการจัดตั้งเครือข่ายผู้ปกครองในระดับห้องเรียน ระดับชั้นเรียน และระดับสถานศึกษา มีคณะกรรมการเครือข่ายผู้ปกครอง ที่มาจากการสรรหาตามวิธีการของสถานศึกษา มีการจัดประชุม คณะกรรมการ เพื่อร่วมกันแก้ปัญหาและหรือพัฒนาผู้เรียนอย่างต่อเนื่อง	
<b>รายการดำเนินงาน</b>	
<ol style="list-style-type: none"> <li>1. มีการจัดตั้งเครือข่ายผู้ปกครองในระดับ ห้องเรียน ชั้นเรียน สถานศึกษา</li> <li>2. มีการกำหนดบทบาทหน้าที่เครือข่ายผู้ปกครอง</li> <li>3. มีการดำเนินงานร่วมกันตามบทบาทหน้าที่เครือข่ายผู้ปกครองตามที่กำหนด</li> <li>4. มีการประชุมเครือข่ายผู้ปกครองเพื่อร่วมกันแก้ปัญหา/พัฒนาผู้เรียน อย่างน้อยภาคเรียนละ 1 ครั้ง</li> <li>5. มีการรายงานหรือข้อเสนอแนะในการแก้ปัญหาและหรือพัฒนาผู้เรียนต่อครู/ผู้บริหารสถานศึกษา</li> </ol>	
<b>เกณฑ์การให้คะแนน</b>	<b>แหล่งข้อมูล</b>
0 = ไม่มีการดำเนินงาน 1 = มีการดำเนินงาน 1 รายการ คือ ..... 2 = มีการดำเนินงาน 2 รายการ คือ ..... 3 = มีการดำเนินงาน 3 รายการ คือ ..... 4 = มีการดำเนินงาน 4 รายการขึ้นไป คือ.....	<ol style="list-style-type: none"> <li>1. หลักฐานการสรรหาเครือข่ายผู้ปกครอง     ในระดับห้องเรียน/ชั้นเรียน/สถานศึกษา</li> <li>2. หลักฐานการกำหนดบทบาทหน้าที่เครือข่าย     ผู้ปกครอง</li> <li>3. ประกาศแต่งตั้งคณะกรรมการเครือข่าย     ผู้ปกครอง</li> <li>4. รายงานการประชุม</li> <li>5. รูปภาพกิจกรรม</li> <li>6. รายงานข้อเสนอแนะ</li> <li>7. ครู/ผู้มีส่วนเกี่ยวข้อง</li> <li>8. อื่นๆ .....</li> </ol>
การประเมินตนเองอยู่ในระดับ <input type="checkbox"/> ระดับ 0 <input type="checkbox"/> ระดับ 1 <input type="checkbox"/> ระดับ 2 <input type="checkbox"/> ระดับ 3 <input type="checkbox"/> ระดับ 4	

<b>ตัวชี้วัดสมรรถนะการมีส่วนร่วมของผู้มีส่วนเกี่ยวข้อง</b>
<b>สมรรถนะความร่วมมือของภาคีเครือข่าย</b> <b>ประเด็นที่ 1 การระดมทรัพยากร</b>
<b>ตัวชี้วัดหลัก</b> สถานศึกษามีการระดมทรัพยากรบุคคล แหล่งเรียนรู้ ภูมิปัญญาท้องถิ่น วัสดุอุปกรณ์และหรือ งบประมาณ

**ตัวชี้วัดย่อยที่ 22**

<b>ทรัพยากรบุคคล แหล่งเรียนรู้ ภูมิปัญญาท้องถิ่น วัสดุอุปกรณ์ และหรืองบประมาณ</b> ระดมทรัพยากรบุคคล แหล่งเรียนรู้ ภูมิปัญญาท้องถิ่น วัสดุอุปกรณ์ และหรืองบประมาณ เพื่อสนับสนุน การจัดการเรียนรู้ในการพัฒนาผู้เรียน	
<b>รายการดำเนินงาน</b>	
1. มีการระดมทรัพยากรบุคคลเพื่อสนับสนุนการจัดกิจกรรมการเรียนรู้ 2. มีการประชุมเพื่อคัดสรร ประสานงาน รวบรวม แหล่งเรียนรู้ และหรือภูมิปัญญาท้องถิ่น 3. มีการระดมวัสดุอุปกรณ์และหรืองบประมาณเพื่อส่งเสริมสนับสนุนในกิจกรรมการเรียนรู้ 4. มีการจัดทำบัญชีข้อมูลรายชื่อ ทรัพยากรบุคคล แหล่งเรียนรู้ ภูมิปัญญาท้องถิ่น วัสดุอุปกรณ์และหรือ งบประมาณ 5. มีการรายงานผลการใช้ทรัพยากรเพื่อสนับสนุนการจัดการเรียนรู้ในการพัฒนาผู้เรียน	
<b>เกณฑ์การให้คะแนน</b>	<b>แหล่งข้อมูล</b>
0 = ไม่มีการดำเนินงาน 1 = มีการดำเนินงาน 1 รายการ คือ ..... 2 = มีการดำเนินงาน 2 รายการ คือ ..... 3 = มีการดำเนินงาน 3 รายการ คือ ..... 4 = มีการดำเนินงาน 4 รายการขึ้นไป คือ.....	1. รายงานการประชุม 2. บัญชีข้อมูลรายชื่อทรัพยากรบุคคล แหล่ง เรียนรู้ ภูมิปัญญาท้องถิ่น วัสดุอุปกรณ์และ หรืองบประมาณ 3. รูปภาพกิจกรรม 4. รายงานผลการใช้ทรัพยากรเพื่อสนับสนุน การจัดการเรียนรู้ในการพัฒนาผู้เรียน 5. ครู/ผู้มีส่วนเกี่ยวข้อง 6. อื่นๆ .....
การประเมินตนเองอยู่ในระดับ <input type="checkbox"/> ระดับ 0 <input type="checkbox"/> ระดับ 1 <input type="checkbox"/> ระดับ 2 <input type="checkbox"/> ระดับ 3 <input type="checkbox"/> ระดับ 4	

<b>ตัวชี้วัดสมรรถนะการมีส่วนร่วมของผู้มีส่วนเกี่ยวข้อง</b>
<b>สมรรถนะความร่วมมือของภาคีเครือข่าย ประเด็นที่ 2 จัดกิจกรรมสนับสนุนการจัดการเรียนรู้ของภาคีเครือข่าย</b>
<b>ตัวชี้วัดหลัก</b> สถานศึกษามีการจัดกิจกรรมร่วมกับภาคีเครือข่ายเพื่อสนับสนุนการจัดการเรียนรู้

ตัวชี้วัดย่อยที่ 23

<b>การจัดกิจกรรมสนับสนุนการจัดการเรียนรู้ของภาคีเครือข่าย</b> พัฒนาความร่วมมือจากภาคีเครือข่ายในการวางแผนและดำเนินกิจกรรมทางวิชาการในรูปแบบต่างๆ ที่หลากหลายและสอดคล้องกับการจัดการเรียนรู้ในศตวรรษที่ 21 เพื่อให้ผู้เรียนมีความรู้และทักษะที่สามารถ นำไปประยุกต์ใช้ในการดำรงชีวิตอยู่ได้กับภาวะเศรษฐกิจสังคมโลกปัจจุบัน	
<b>รายการดำเนินงาน</b>	
<ol style="list-style-type: none"> <li>1. มีการประชุมภาคีเครือข่ายเพื่อวางแผนในการจัดกิจกรรมสนับสนุนการจัดการเรียนรู้</li> <li>2. มีโครงการ กิจกรรมทางวิชาการที่เกิดจากการสนับสนุนของภาคีเครือข่าย</li> <li>3. มีการดำเนินกิจกรรมร่วมกับภาคีเครือข่าย ที่สนับสนุนการจัดการเรียนรู้</li> <li>4. สนับสนุนให้ภาคีเครือข่ายเข้ามามีส่วนร่วมในการจัดการเรียนรู้ที่สอดคล้องกับการจัดการเรียนรู้ ในศตวรรษที่ 21</li> </ol>	
<b>เกณฑ์การให้คะแนน</b>	<b>แหล่งข้อมูล</b>
0 = ไม่มีการดำเนินงาน 1 = มีการดำเนินงาน 1 รายการ คือ ..... 2 = มีการดำเนินงาน 2 รายการ คือ ..... 3 = มีการดำเนินงาน 3 รายการ คือ ..... 4 = มีการดำเนินงานครบทุกรายการ	<ol style="list-style-type: none"> <li>1. แผนงาน</li> <li>2. โครงการ กิจกรรม ทางวิชาการต่าง ๆ</li> <li>3. รูปภาพกิจกรรม</li> <li>4. สถิติการมาเรียน การออกกลางคัน การทะเลาะวิวาท ยาเสพติด</li> <li>5. รายงานการประชุม</li> <li>6. รายงานผลการดำเนินงานโครงการ กิจกรรม</li> <li>7. ครู/ผู้มีส่วนเกี่ยวข้อง</li> <li>8. อื่นๆ .....</li> </ol>
การประเมินตนเองอยู่ในระดับ <input type="checkbox"/> ระดับ 0 <input type="checkbox"/> ระดับ 1 <input type="checkbox"/> ระดับ 2 <input type="checkbox"/> ระดับ 3 <input type="checkbox"/> ระดับ 4	

## ภาคผนวก

### รายนามโรงเรียนที่เข้าร่วมโครงการวิจัยและพัฒนาตัวชี้วัดประสิทธิภาพการจัดการเรียนรู้ของ สถานศึกษาระดับการศึกษาขั้นพื้นฐาน

ที่	ชื่อโรงเรียน	อำเภอ	จังหวัด	สังกัด
1	โรงเรียนไทยรัฐวิทยา 21 (บ้านลำเหย)	บ่อพลอย	กาญจนบุรี	สพป.กาญจนบุรี เขต 4
2	โรงเรียนบ้านห้วยไร่สามัคคี	แม่ฟ้าหลวง	เชียงราย	สพป.เชียงราย เขต 3
3	โรงเรียนทุ่งผ่างวิทยา	เมือง	ลำปาง	สพป.ลำปาง เขต 1
4	โรงเรียนบ้านหนองกก	เมือง	กระบี่	สพป.กระบี่ เขต 1
5	โรงเรียนบ้านตาคานึก	คลองใหญ่	ตราด	สพป.ตราด
6	โรงเรียนเชิงชุมราษฎร์นุกูล	เมือง	สกลนคร	สพป.สกลนคร เขต 1
7	โรงเรียนบ้านลำซิง	นาทวี	สงขลา	สพป.สงขลา เขต 1
8	โรงเรียนวิทยาศาสตร์จุฬารามรราชวิทยาลัย	เมือง	สตูล	สพม. เขต 16
9	โรงเรียนบ้านระกา	ชุมชน	ศรีสะเกษ	สพป. ศรีสะเกษ เขต 3
10	โรงเรียนบ้านท่าคายนาง	ปรางค์กู่	ศรีสะเกษ	สพป. ศรีสะเกษ เขต 3
11	โรงเรียนบ้านจอกคำ	เมือง	แม่ฮ่องสอน	อบจ.แม่ฮ่องสอน
12	โรงเรียนบ้านวังยาว	บ้านหลวง	น่าน	สพป.น่าน เขต 1
13	โรงเรียนคอนสวรรค์	คอนสวรรค์	ชัยภูมิ	สพม. เขต 30
14	โรงเรียนวัดแหลมทอง	เมือง	สุราษฎร์ธานี	สพป.สุราษฎร์ธานี เขต 1
15	โรงเรียนบ้านหนองไผ่ดู่สิตประชาสรรค์	หนองเรือ	ขอนแก่น	สพป.ขอนแก่น เขต 5
16	โรงเรียนสาธิต มรภ.อุบล	เมือง	อุบลราชธานี	สกอ.
17	โรงเรียนมัธยมนาคนาวาอุปถัมภ์	เขตสวนหลวง	กทม.	กทม.
18	โรงเรียนคลองมะขามเทศ	เขตประเวศ	กทม.	กทม.
19	โรงเรียนเทศบาล 2 วัดใน	เมือง	สมุทรปราการ	อปท.
20	โรงเรียนศรีอรุโณทัย	เมือง	ระนอง	สข.

#### โรงเรียนที่ร่วมให้ข้อมูล

1. โรงเรียนตำรวจตระเวนชายแดน  
ทอท. เฉลิมพระเกียรติฯ

## คณะผู้จัดทำ

### เครื่องมือส่งเสริมการขับเคลื่อนประสิทธิภาพการจัดการเรียนรู้ของสถานศึกษา ระดับการศึกษาขั้นพื้นฐาน (สำหรับผู้บริหารสถานศึกษา)

#### ที่ปรึกษา

ดร.สุภัทร จำปาทอง  
ดร.วัฒนาพร ระงับทุกข์  
นายสำเนา เนื้อทอง

เลขาธิการสภาการศึกษา  
รองเลขาธิการสภาการศึกษา  
รักษาราชการแทนผู้อำนวยการสำนักมาตรฐาน  
การศึกษาและพัฒนาระบบการเรียนรู้

#### บรรณาธิการเอกสาร

นายสุภสิทธิ์ ภูภักดี  
นางสาวแววดาว อุทิศ

นักวิชาการศึกษาชำนาญการ  
นักวิชาการศึกษาปฏิบัติการ

#### ออกแบบรูปเล่มและประสานการจัดพิมพ์

นายสุภสิทธิ์ ภูภักดี

นักวิชาการศึกษาชำนาญการ

#### ผู้รับผิดชอบโครงการ

นายสำเนา เนื้อทอง  
นางสาวณัฐตรา แทนขำ  
นายสมชาย นัยเนตร  
นายสุภสิทธิ์ ภูภักดี  
นางสาวปภัสสร อยู่ชา  
นางสาวจรรยา สืบแก้ว  
นางสาวแววดาว อุทิศ

ผู้อำนวยการกลุ่มพัฒนานโยบายด้านการเรียนรู้  
นักวิชาการศึกษาชำนาญการ  
นักวิชาการศึกษาชำนาญการ  
นักวิชาการศึกษาชำนาญการ  
นักวิชาการศึกษาปฏิบัติการ  
นักวิชาการศึกษาปฏิบัติการ  
นักวิชาการศึกษาปฏิบัติการ

#### หน่วยงานที่รับผิดชอบ

กลุ่มพัฒนานโยบายด้านการเรียนรู้ สำนักมาตรฐานการศึกษาและพัฒนาระบบการเรียนรู้  
สำนักงานเลขาธิการสภาการศึกษา กระทรวงศึกษาธิการ  
โทร. 02 668 7123 ต่อ 2516 และ 2560 โทรสาร 02 243 1129